

Contrast

96634418 CONT3 36/52L REC BOX GL 65x53x47 5021C3

THORN

Contrast

Markinfällningsdosa med avledningsåtkomst och skenor som möjliggör strålkastarmontage och positions-/vinkeljustering. Hög lastbärande kapacitet och enkel installation ger lång varaktighet. Endast övergång. Dosa: rötbeständig fibercement. Ram och skruvar: rostfritt stål. Glas: härdad 2 x 10 mm. IK09.

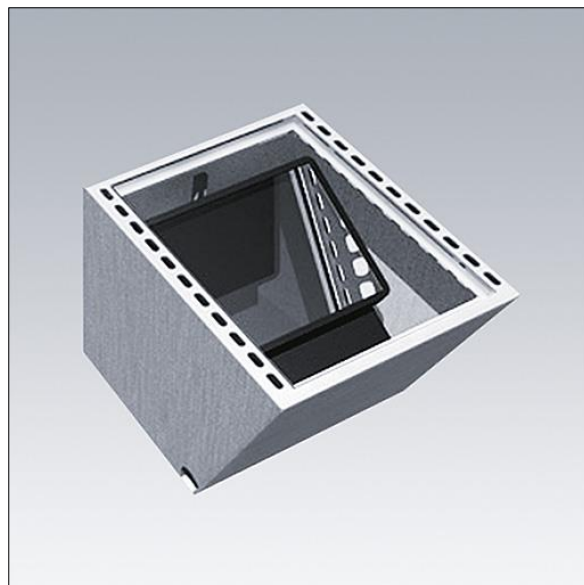
Montering: Hål med Ø70 mm för eltillförsel och avledning. Tillförsäkra stabiliserad och effektiv avledningsjord. Contrast fästs på skenans vertikala sida med HH M10-skruvar av rostfritt stål. Glaset fästs med HSHC M6-skruvar av rostfritt stål.

Infälld dosa för Contrast stor

Dimensioner: 650 x 530 x 470 mm

Vikt: 44 kg

Maximal statisk lastkapacitet: 2500 kg. Detta baseras på glasets sprickgräns.



TLG_GRDB_F_P5.jpg