

THORN

Product Focus | Våren 2015



Fokusprodukter

Inomhus

- 1 **Chalice**
- 2 **Chalice Pro**
- 3 **Omega Pro**

Utomhus

- 4 **FleXity**
- 5 **Urba**
- 6 **Zoar**

Lanseringar

Inomhus

- 7 **Contour**
- 8 **ForceLED**
- 9 **Jupiter 3**
- 10 **Omega LED**
- 11 **PopPack LED**
- 12 **Primata Pro**
- 13 **Primata (LED/T5)**
- 14 **Voyager Compact LED**
- 15 **Sensalite**

Utomhus

- 16 **Satin 2 Markinfälld**
- 17 **Sunnapak**
- 18 **Urbastil**
- 19 **Vioo**

Uppgraderingar

Inomhus

- 20 **Club LED**
- 21 **HiPak Pro LED**
- 22 **Leopard LED**
- 23 **Pallion LED**
- 24 **Tidon LED**

Utomhus

- 25 **GTLED RS**
- 26 **Jalon LED**
- 27 **Promenade LED**





1

Chalice

En högpresterande LED-downlight som utgör en direkt ersättning för konventionella CFL-downlights upp till 1/26W och 2/26W.

Chalice innefattar högeffektiva dimbara LED (100 Llm/W) och har en håldiameter på 200 mm samtidigt som den är idealisk för eftermontering och ger energibesparingar på upp till 70 % jämfört med CFL-downlights. Chalice reducerar både energiförbrukning och behov av underhåll betydligt för en mängd olika tillämpningar såsom kontor och utbildningslokaler, allmän belysning, bostäder samt hotell och wellness. Ett urval av belysningsstyrkor, såsom 1 000, 2 000 och 3 000 lumen, och färgtemperaturer (3000K och 4000K) uppfyller alla belysningsbehov. Chalice levereras med externt driftdon för snabb och enkel installation. Armaturen är IP44-klassad och har ett färgåtergivningsindex på 80, en bred ljusfördelning och en enhetlig bländningsgrad på <22. Chalice levereras förberedd för nödbelysning.

www.thornlighting.se/CHLC



2

Chalice Pro



En avancerad LED-downlight som erbjuder överlägsen prestanda för alla användningsområden.

Huvudfunktionerna innefattar en enastående effektivitet (110 Llm/W), ett färgåtergivningsindex på över 90 och en modern värmeavledning med en specialdesignad LED-modul för drift med sval temperatur och en lång livslängd på 50 000 timmar. Med en totalhöjd på under 100 mm är Chalice Pro idealisk för begränsade inbyggnadshöjder. Den ger utmärkt ljuskvalitet med ett enhetligt uttryck. Chalice Pro har en håldiameter på 150 mm och finns tillgänglig med en mängd olika reflektorbehandlingar (matt och blank) och tillbehör för dekoration och wallwasher. Ett urval av dimbara belysningsstyrkor, såsom 1 100, 2 000 och 3 000 lumen, och färgtemperaturer (3000K och 4000K) uppfyller alla belysningsbehov. Chalice har en bred ljusfördelning och en enhetlig bländningsgrad på <22 som standard och <19 med tillbehör. Chalice levereras förberedd för nödbelysning och är IP44-klassad.

www.thornlighting.se/CHLP

3

Omega Pro



Ett sortiment med en unik kantbelyst plan panel med enastående bländningskontroll för komfort och elegans. Perfekt för kontor och utbildningslokaler. Omega Pro för en bättre arbetsbelysning.

Omega Pro har den prismatiska optiken Glare ProTech. Det gör att armaturen erbjuder klassledande prestanda som minskar skärmblandning och överträffar kraven i EN12464, vilket ger fantastisk visuell komfort i kombination med hög effektivitet. Tack vare optiken och ljusfördelningen är det dessutom möjligt att installera 25 % färre armaturer i stora kontorsutrymmen jämfört med motsvarande lysrör. Slutligen reducerar denna LED med hög prestanda och litet underhåll energiförbrukningen med upp till 55 %. Omega Pros kantbelysta paneler är bara 12 mm tjocka och ger en mjuk och elegant design med en ljus och modern estetik. Omega Pro är en mångsidig kantbelyst lösning som kan fås i olika storlekar, med ljusreglering och integrerade nödalternativ. Det är ett tillskott till Thorns existerande Omega-sortiment.

www.thornlighting.se/OMPL



FleXity

En modern och diskret LED-armatur för urbana miljöer med hög prestanda för en snabb avkastning på investeringen.

FleXity är mångsidig och effektiv och den första dekorativa stolptoppsarmaturen i Thorns sortiment som lämpar sig för en så stor mängd tillämpningar i stadsmiljö, såsom bostadsområden, gator och cykelbanor. FleXity är en hållbar armatur och erbjuder en extra lång underhållsfri livslängd på 100 000 timmar (B10L80 vid Ta25 °C) med skydd för elstötar upp till 10KV. Förutom underhållsfria komponenter har den en rund självrengörande form. FleXitys effektiva optiska system (90 Llm/W) finns i storlekar från 1450 lm till 6320 lm (21 W till 80 W) och säkrar mycket goda energibesparingar. Besparingarna ökar ytterligare med särskild optik och integrerad ljusreglering nattetid som standard samt alternativ för annan belysningsstyrning. För att maximera prestandan gör en rad diffusorvarianter att optimerad komfort kan uppnås samtidigt som plant glas helt eliminerar uppljus (ULOR=0).

www.thornlighting.se/FLEX





5

Urba

En mångsidig urban LED-armatur som är exklusivt designad av de världskända arkitekterna, stadsplanerarna och designerna Wilmotte & Industries.

Urba har en sofistikerad diskret design som framhävs under dagtid och fungerar upplysande nattetid och skapar en unik ljussignatur. Den finns tillgänglig i två storlekar på upp till 15 000 lumen. Urba har en R-PEC-optik som erbjuder nio alternativa ljusfördelningar och den ger effektiv LED-belysning (upp till 100 Llm/W) för att lysa upp det urbana landskapet och uppfyller belysningsklasserna i EN13201 från S5 till Me2 helt utan uppljus (ULOR=0). Urbas eleganta design kombinerat med kontrasterande färgtoner och dikroiskt glas gör att den passar för såväl moderna som mer traditionella miljöer. Med tre monteringsalternativ (stolptopp, vägg och utliggare) och ett brett urval av koordinerade korta och långa fästen samt stolpar är Urba ett komplett och fullt harmoniserat urbant belysningssystem för nybyggnation och renovering av vägprojekt.

www.thornlighting.se/URBA





6

Zoar





En unik arkitektonisk LED-armatur som är exklusivt designad av den världskända arkitekten Daniel Libeskind för promenadområden, parker, stadsgator och omgivande miljö.

Zoar levereras som standard med en modern strukturerad finish och har en vacker slimmad profil och en elegant stolpenhet med kontinuerlig geometri från armaturen till stolpen. En lutningsbar LED möjliggör frihet och innovation i belysningsdesignen samt enkel integrering i landskapet. För att säkra ett effektivt och komfortabelt ljus för tillämpningen har Zoar en anpassningsbar optik med 11 alternativa ljusfördelningar och två armaturhus. Med en livslängd på 100 000 timmar för LED och drifttid är Zoar helt underhållsfri och ger betydande kostnadsbesparingar över hela dess livslängd.

www.thornlighting.se/ZOAR

7



Contour

En mångsidig och effektiv belysningsserie för kontor med modulär design som ger ett omfattande urval av installationsalternativ och belysningstekniker för att uppfylla alla projektspecifikationer.

Contour kan monteras utanpåliggande eller fällas in, enskilt eller i flexibla kontinuerliga radsystem. Kan fås med effektiva LED (90 Llm/W) eller T5-(75 Llm/W) med integrerade styrdon vilket minimerar energianvändningen medan ett brett urval av optik, storlekar och färger ger fullständig flexibilitet. Högkvalitativ optik ger optimal belysningskomfort för att uppfylla branschstandarder och uppnå minst 30 % uppljus för direkta/indirekta versioner med mycket enkel och snabb installation med alla tillbehör. Contour är lämplig för mötes- och konferensrum, klassrum och receptionsområden.

www.thornlighting.se/CNTR

8



ForceLED

IP66-klassade ForceLED är damm- och fuktbeständig, vilket gör den idealisk för tuffare tillämpningar som exempelvis bilparkeringar inomhus, lagerbyggnader, torra och kalla lager, produktionsområden och verkstäder.

Effektiva LED (40 W/61 W) ger 4 000 respektive 6 000 lumen medan de uppnår effekter på upp till 102 Llm/W. Detta ger en genomsnittlig besparing på ca 40 % när de monteras som ersättning en-för-en till traditionella lysrörsalternativ. Ytterligare besparingar kan uppnås med den integrerade närvarodetektorn som ger en trådlös master/slav-funktion.

www.thornlighting.se/FORL

9



Jupiter 3

Ett praktiskt alternativ för effektiv direkt/indirekt belysning.

Jupiter 3 har en enkel design och är idealiskt för tillämpningar som utbildningssalar, kontor och samlingsplatser. Jupiter 3 har en distinkt vitmålad stålram och högeffektiva LED (>85 Llm/W) eller T5 (>75 Llm/W) med integrerade styrningsalternativ för energibesparing. Den fås som utanpåliggande med direkt ljus eller pendlad och självbalanserande med direkt/indirekt ljus med minst 30 % uppljus. Andra alternativ innefattar dubbelparaboliskt bländskydd, mikroprismatisk diffusor och asymmetriskt bländskydd. Jupiter 3 är snabb och enkel att installera och underhålla. Den kan monteras enskilt eller i kontinuerliga rader. Den kan även fås som nödversion.

www.thornlighting.se/JUP3

10



Omega LED

En mångsidig armatur som erbjuder flexibla monteringsalternativ – infälld, utanpåliggande och pendlad montering med en enkel monteringsatts.

Förutom flexibilitet över hela livslängden använder Omega LED mindre energi jämfört med motsvarande lysrör, vilket möjliggör en kort återbetalningstid och betydande energibesparingar. Omega LED är IP44-klassad och förutom traditionella användningsområden som samlingsplatser och allmän belysning kan den även användas på toaletter och sjukhus. Omega LED är en enkel ersättningslösning för traditionella armaturer. Den erbjuder olika alternativa färgtemperaturer (3000K och 4000K) och ett högt färgåtergivningsindex.

www.thornlighting.se/OMGL

11



PopPack LED

Ett LED-alternativ till den populära PopPack-serien med identiska monterings- och anslutningspunkter (anpassad för BESA) gör den idealisk för såväl nybyggnationer som renoveringsprojekt.

Med en effekt på 3 000 till 6 800 lm är PopPack Eco mycket effektiv (>100 lm/W) och sänker energiförbrukningen med 40 % jämfört med lysrörsalternativ. En strukturerad prismatisk diffusor ger bländningskontroll och ett enhetligt ljus. PopPack Eco har en färgtemperatur på 4000K och ett mycket högt färgåtergivningsindex på över 80. Den är idealisk för användningsområden som förvaringsutrymmen, trappor, källare och garage. En specialdesignad diffusor förhindrar svarta fläckar som orsakas av inträngande insekter. Förutom BESA-montering kan även överkoppling göras för att minska installationskostnaderna drastiskt.

www.thornlighting.se/POPR



12



Primata Pro

En effektiv skenarmatur med beprövad LED-teknik som kräver litet underhåll.

Förutom nyinstallationer erbjuder Primata Pro en enkel uppgradering vid renoveringar för befintliga T5- och T8-installationer. Utmärkt energieffektivitet på upp till 136 Lm/W ger energibesparingar på upp till 50 % jämfört med traditionella lysrörsalternativ. Primata Pro kan fås med ljusflöden från 3 000 till 7 500 lm och ger en färgtemperatur på 4000K med ett färgåtergivningindex på 80. Den är idealisk för tillämpningar som industri och detaljhandel, logistikhallar, lager och stormarknader. Primata Pro kombinerar ljuskällan och diffusoroptiken i en enda produkt. Installation på befintliga Primata II-skenor görs helt utan verktyg samtidigt som spännskravar säkrar mekanisk och elektrisk anslutning i ett enda steg.

www.thornlighting.se/PM2L

13



Primata (LED/T5)

Ett mycket flexibelt modulärt skensystem för enkel projektplanering. Finns med LED eller T5.

Primata med LED-teknik ger enastående effektiv belysning (140 Lm/W) precis där det behövs med ljusflöden från 4 900 till 12 900 lumen. En komplett lösning med verktygslös installation för direkt utanpåliggande eller pendlad montering som kombinerar skenan, belysningsenheten och optiken i en enda lätthanterlig de. Automatiserad mekanisk anslutningvilket möjliggör snabb installation av separata eller kontinuerliga belysningsrader. Primata med T5 erbjuder ett brett sortiment med optik och stommar för att uppfylla specifika tillämpningsbehov. Primata är idealisk för tillämpningar inom industri och detaljhandel, logistikhallar, lager och stormarknader och passar alla budgetar.

www.thornlighting.se/PMM5
www.thornlighting.se/PMML

14



Voyager Compact LED

Ett mångsidigt, prisvärt och lättskött tillskott till Thorns beprövade nödbelysningsserie Voyager.

Denna kompakta LED-nödbarmatur på 100 lm är idealisk för nya installationer och som direkt ersättning för 8W lysrör och är 62 % effektivare än lysrörsalternativen. Den använder endast 3W i konstant läge. Voyager Compact LED är IP65-klassad och lämpar sig för tillämpningar såväl inomhus som utomhus. Dess robusta dammtäta och spolsäkra design gör den lämplig för alla utrymningsvägar och områden där panik kan uppstå. Voyager Compact LED har en snabb och enkel installation och kan användas konstant eller icke-konstant i samma armatur (armaturer med konstant nödbelysnings lyser både under normala förhållande och när det är en nödsituation, icke-konstant lyser bara vid en nödsituation) och kan installeras i ett stycke helt utan monteringsatts. Koniska och optiska prismor maximerar prestandan och avståndet mellan armaturerna. Piktogramsatts beställs separat i valfritt ISO- eller EN-format.

www.thornlighting.se/VOYC



Sensalite

Ett första steg mot komfort och energibesparing med intelligenta armaturer

Sensalite förser Thorns armaturer med sensorer som ger närvarodetektering, dagsljusstyrning och infraröd styrning. Sensalite-sensorer kan bland annat användas i små kontor, klassrum, lager och korridorer. Sensalite-sensorerna ger automatiskt rätt ljusnivå på rätt plats, vilket gör det till det perfekta verktyget för en effektiv belysning. Sensorerna är av plug and play-typ, enkla att montera och inget underhåll krävs. Serien består av PIR- och mikrovågssensorer som kan fås i versioner för till/från eller ljusreglering. Sensorerna kan monteras i tak eller på vägg och det finns även versioner för rännor. Finns också tillgängligt som extern IR-programmering.

www.thornlighting.se/SENL

16



Satin 2 Markinfälld

Ett diskret linjärt strålkastarsortiment erbjuder omfattande statiska och dynamiska belysningsalternativ så att designers och arkitekter kan ge liv åt fasader och byggnader.

Armaturens fyra ljusfördelningar innefattar cirkulär intensiv (12°) och extensiv (32°), elliptisk (12 x 44°) och asymmetrisk. LED-färgerna omfattar som standard statisk 3000K, 4000K, röd, blå, grön och dynamisk RGBW. 6000K, gula och varierande vita versioner kan också fås vid förfrågan. Den markinfällda Satin 2 har en mediumprofil med fyra längdalternativ (354, 654, 954 och 1 254 mm). Installation sida vid sida möjliggör en enhetlig ljusstråle där så krävs. Satin 2 lämpar sig för markinfälld installation med integrerat styrdon för monokromatiska versioner och externt styrdon/DMX-system för dynamiska versioner. Versioner för höga temperaturer vid varma klimat (50 °C) med externt driftdon finns också tillgängliga.

www.thornlighting.se/SATL

17



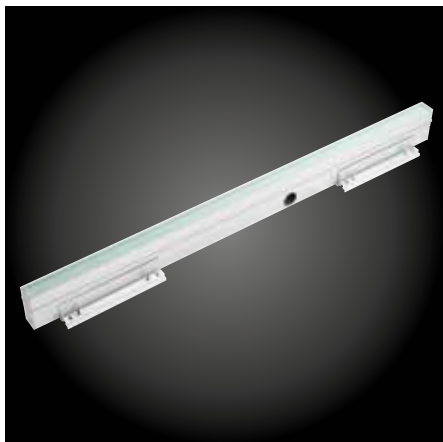
Sunnapak

Solpanelsystemet Sunnapak ger tillförlitlig och högkvalitativ belysning som inte slocknar i länder med temperaturer på upp till 70 °C.

Ett avancerat energistyrssystem styr och övervakar energianvändningen för att maximera batterilivslängden. Detta innefattar varierande ljusintensitet beroende på tid och batteriladdning samt användning av rörelsesensorer. Sunnapak är utformad för en mängd olika tillämpningar utomhus, såsom vägar upp till Me3, gator upp till S4, cykelbanor, bilparkeringar, busshållplatser och industriområden. Systemet levereras som en komplett enhet och är kompatibelt med Thorns samtliga LED-gatubelysningar med en strömförbrukning på upp till 100 W. Som standard kan systemet fås med Isaro och R2L2, vid förfrågan kan det även fås med andra Thorn-armaturer.

www.thornlighting.se/SUPK

18



Urbastil

En mjuk linjär LED-strålkastare för dekorativa arkitektoniska ljuseffekter inomhus och utomhus.

Urbastil är ett kreativt tillskott till Thorns utomhussortiment. Urbastils tunna profil underlättar estetisk integrering i väggar eller på marken och den ger ett mycket enhetligt ljus tack vare en kupa av tjockt frostat glas. En sluten markinfälld box möjliggör snabb installation och enkel avtagning efter installationen. Installationstillbehören som medföljer produkten möjliggör en exakt installation och skapandet av raka linjer med armaturlängder på 0,5 m eller 1 m. Urbastil kan fås i olika färgtemperaturer (3000K och 4000K).

www.thornlighting.se/URBS

19



Vioo

En osynlig LED-strålkastare för belysning runt fönster inomhus eller utomhus.

Vioo är ett kreativt tillskott till Thorns utomhussortiment och ger en exakt ellipsformad ljusfördelning för fokuserad belysning. Vioo är rektangulär och diskret och tack vare den särskilda låsmekanismen finns inga synliga skruvar. Den är också liten för att inte synas när den monteras runt fönster. Om Vioo justeras korrekt inuti fästplåten kan den anpassas efter alla fönstertyper och fönsterbräddor. Den fås med mörkgrå eller silvergrå stomme och i två färgtemperaturer (3000K och 4000K). Beständighet mot marina miljöer fås som standard.

www.thornlighting.se/VIOO

20



Club LED

En beprövad inomhusarmatur som uppgraderats med effektiv LED (78 Llm/W) och högre ljusflöde (1 000 lm).

Club LED har en effekt på bara 13W och är idealisk för ersättning av traditionella 28W 2D-armaturer. Den erbjuder en relativ energibesparing på 63 % och en integrerad LED- och styrkonsolplattform för att minska skuggning och förbättra ljusets enhetlighet. Den damm- och skvattsäkra Club LED är IP54-klassad och slagtålig till IK08. Med alternativ för varmvitt (3000K) eller neutralt vitt ljus (4000K) lämpar den sig för vägg- eller takmontering och erbjuder sensoralternativ för optimal energibesparing. En lång livslängd på 50 000 timmar motsvarar en daglig användning på 10 timmar under 13 underhållsfria år. En integrerad nöddrift på 3 timmar eliminerar behovet av separat nödbelysning. Finns även i krom.

www.thornlighting.se/CLUB

21



HiPak Pro LED

En LED-armatur som sänker energianvändningen och underhållskostnaderna.

HiPak Pro LED är upp till 45 % effektivare än traditionella HID-källor. Särskild LED-optik ger exakt ljusstyrning för montering på hög höjd i t.ex. skensystem och öppna områden inom industri, lager, logistik och utställningslokaler. De två olika ljusfördelningsalternativen möjliggör en mångsidig användning i en mängd olika projekt. Dess innovativa stomdesign säkrar en optimal värmeledning och lång LED-livslängd på upp till 50 000 timmar. HiPak Pro LED kan ljusregleras med DALI och finns även med en integrerad passiv infraröd (PIR) sensor för att maximera energibesparingen. Finns nu även med högfrekvensdriftdon vilket ökar armaturens effektivitet ytterligare.

www.thornlighting.se/HIPP

22



Leopard LED

Ett beprövat armatursortiment för inom- och utomhusbruk med effektiv LED (90 Llm/W).

Sortimentet innefattar ett alternativ med 1900 lm som direkt ersättning för 38W 2D-armaturer och ett alternativ med 1200 lm som direkt ersättning för 28W 2D-armaturer. Leopard LED med 1900 lm har en effekt på endast 21W och ger en energibesparing på 63 % jämfört med traditionella 38W 2D-armaturer. Den är IP65-klassad och därmed dammtät och spolsäker och har en slagtålighetsklass på IK10. Leopard LED har ett neutralt vitt ljus (4000K) och lämpar sig för vägg- eller takmontering och innefattar sensoralternativ för optimal energibesparing. En lång livslängd på 50 000 timmar motsvarar en daglig användning på 10 timmar under 13 underhållsfria år. En integrerad nöddrift på 3 timmar eliminerar behovet av separat nödbelysning.

www.thornlighting.se/LPRD

23



Pallion LED

En minimalistisk serie med grunda, infällda direkta/indirekta armaturer som uppgraderats med den senaste LED-tekniken.

Pallion är nu ännu effektivare (82 Llm/W) och har hög jämnhet och god vägg-/takluminans (3200 lm) för att ge enastående prestanda och valuta för pengarna. Pallion uppfyller alla belysningsnormer, inklusive EN12464, och hjälper till att uppfylla standarder som BREEAM och LEED. Genom att kombinera sofistikerad optisk prestanda med enkelheten hos en öppen armatur ger Pallion ett elegant, minimalistiskt och modernt uttryck som ger maximalt ljus med mindre energi. Med en unik bländningsgrad (UGR) på <19 och en utmärkt färgstabilitet ger Pallion en högpresterande arbets- och omgivningsbelysning för en mängd tillämpningar inomhus.

www.thornlighting.se/PALL

24



Tidon LED

En inomhusarmatur i modulär design med tre konfigurationer: enkel, dubbel och trippel för vägg- och takmontering.

Armaturerna kan vinklas upp till 30 grader från vertikalen och det finns ett urval av ljusfördelningar, från smal punktbelysning till bred strålning. Tidon LED har nu uppgraderats med den senaste moderna LED-tekniken vilket ger bättre effektivitet (upp till 80 Llm/W) samtidigt som den använder 30 % mindre energi. Den finns tillgänglig i två färgtemperaturer (3000K och 4000K) och har en beräknad livslängd på 50 000 timmar och är dessutom dimbar. Möjliga användningsområden är kontor, displayer och hotell. Enkel installation och anpassning är ytterligare fördelar hos Tidon. För specialbelysning i kontor eller butiksbelysning kan Tidon tillhandahållas med ett nästan oändligt antal olika konfigurationer.

www.thornlighting.se/TIDN

25



GTLED RS

GTLED RS är ett tillskott till den befintliga tunnelarmaturserien GTLED och erbjuder ett alternativ i rostfritt stål, till standardhuset i aluminium, för överlägset rostskydd.

GTLED RS har alla fördelar som GTLED har, inklusive energibesparingar, enastående ljuskomfort och överkopplingsmöjlighet för att sänka installationskostnaden betydligt. Den har en funktionell design utan kylflänsar som är lätt att rengöra. GTLED RS innefattar avancerad R-PEC-optik för att uppnå en perfekt tunnelsekret ljusfördelning med hög vägbelysning helt utan bländning ($Tl < 6$). En livslängd på 100 000 timmar säkrar lägsta möjliga underhållskostnad medan en IP66-klassning och IK08-glas säkrar hållbarhet och upprätthållen prestanda över tid. GTLED RS har en systemeffekt på upp till 130 W för vägbelysningsnivåer på 1 till 6 cd/m².

www.thornlighting.se/GTLD

26



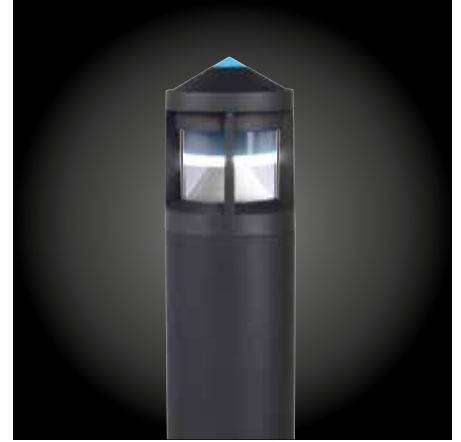
Jalon LED

En rektangulär vertikal eller horisontal vägginfälld armatur för visuell vägledning – finns nu som LED.

Jalon LED är en liten (71x108 mm) högpresterande LED-armatur med asymmetriska ljusstrålar och hög lumeneffekt (96 lm). Armaturen kan användas såväl inomhus som utomhus för t.ex. trappor, byggnadsomgivningar och gångvägar. Det finns både vertikala och horisontala versioner samt två färgtemperaturer (3000K och 4000K). Jalon LED fås komplett med integrerat styrdon, LED och infälld box som kan användas för både de vertikala och horisontala versionerna. Polystyrenskydd medföljer också för att försluta husöppningen med under installation. Den infällda boxen kan beställas separat.

www.thornlighting.se/JALL

27



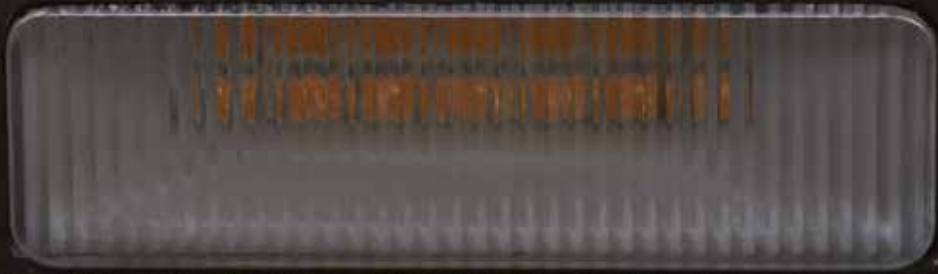
Promenade LED

Upplyst pollare som gör att extern belysning kan bli en integrerad del av det allmänna uttrycket. Konceptet har nu uppdaterats med den senaste LED-tekniken.

Vare sig det gäller gångbanor, entréer eller byggnadsomgivningar ligger tyngdpunkten på att leverera effektiv och komfortabel LED-belysning med ett stänk av färg och elegans. Promenade LED är unik, dess cylindriska optik har en smart design som omdirigerar ljuset från högeffektiva vita LED och ner mot marken medan ytterligare LED gör att antingen optiken eller bara toppen belyses i färg. Det solida aluminiumhuset och den robusta polykarbonatdiffusorn, komplett med band som förhindrar bländning, ger utmärkt vandalbeständighet. IP65-klassningen gör att optiken förblir ren, vilket upprätthåller dess uttryck och prestanda.

www.thornlighting.se/PMLD

THORN



THORN

LIGHTING PEOPLE

Thorn Lighting AB

Huvudkontor och utställning

Industrigatan, Box 305,
261 23 Landskrona
Tel 0418-520 00

Kundservice och projektering

Tel 0418-520 00

www.thornlighting.se



5 års garanti

Som globalt ledande armaturlverkare erbjuder Thorn fem års garanti på hela produktsortimentet. Gäller från 1 maj 2015.



Första miljöcertifierade belysningsföretaget

- Kvalitetscertifierade enligt ISO 9001
- Tryckt på Luxo Light.



Publikation nr PROD_FOCUS (SE). Tryckt - 04/15



www.pefc.org