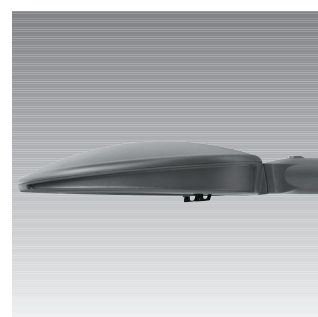


Dyana LED

Dyana LED är det senaste exemplet på Thorns innovativa LED program. Armaturen utnyttjar flera av LED teknikens starka fördelar: minimal storlek, energieffektivitet och 50 000 timmars livslängd.



Dyana LED är avsedd för gator och vägar. Den utnyttjar effektivt LED tekniken genom ett sinnrikt system av linser och reflektorer. Genom de små men effektiva lysdioderna kan formen optimeras inte bara för bästa effektivitet utan även ur estetiskt perspektiv. Rena mjuka former skapar harmoni med stolpen. För montering på utliggararm eller på beställning för rakstolpe.

Armaturen finns i 2 effekter med 36 LED vilket motsvarar ca 50W högtrycksnatrium, eller 60 LED som motsvarar 70W högtrycksnatrium. Genom effektiv kylning erhålls mer än 50 000 timmars livslängd vilket innebär en väsentlig sänkning av underhållskostnaden i jämförelse med en traditionell gatuarmer. Dyana LED är byggd för tuffa förhållanden och klarar IP66, är klass II och har en hög slaghållfasthet. Givetvis uppfyller den de nya Europeiska produktdirektiven och stolpe, armar och armatur uppfyller EN40.

Thorns LED optiksystem

Thorns patenterade optiksystem för LED är baserat på ett kombinerat lins- och reflektorsystem. Varannan LED har en bredstrålande lins, som styr ljuset längs vägen. De andra LEDerna styrs av ett reflektorsystem, som kontrollerar ljuset tvärs vägen samtidigt som spillljuset bakåt minimeras. Dyana LED kan med fördel användas på gator och vägar som kräver belysning på upp till 1 cd/m² eller ca 10 lux. Dyana har också tillsammans med anpassade armar och stolpar en unik estetik.

Material / Ytbehandling:

Armaturarm och stolpfäste i gjuten aluminium och lackerad i antracit kulör. Armaturöverdelen i pressad aluminium och lackerad i antracit. Plant härdat glas. Kraftigt lås för glas och ram i aluminium.

Installation/ Montering:

Monteras på 60 mm stolparm och låses med hjälp av två skruvar.

2x2,5 mm² snabbkopplingsplint. Ram med glas lossas med två vridlås. Levereras komplett inkl. LED och drivdon. Monteras på 4-8 meters höjd och gör sig bäst med Thorns avpassade armar och stolpar för garanterat estetiskt intryck.

Data på LED:

36LED version: 3.000 lm och 4200K (Ra = 72).
Total energiförbrukning = 45W
60LED version: 5.000 lm och 4200K (Ra = 72).
Total energiförbrukning = 70W
LED livslängd > 50.000 timmar. För att säkra kylningen och därigenom livslängden är LED optiken monterad på ett kraftigt kylelement.

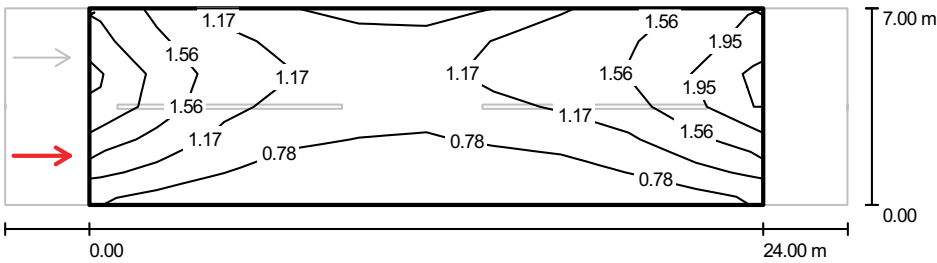
Beställningsuppgifter

 Levereras komplett inklusive LED

Benämning	Vikt kg	E-nummer
Dyana LED		
DYANA 45W CL2 36 LED MLE EXT	12	E7733682
DYANA 45W CL2 36 LED MLE INT	12	E7733683
DYANA 70W CL2 60 LED MLE EXT	13	E7733684
DYANA 70W CL2 60 LED MLE INT	13	E7733685
DYANA 45W CL2 36 LED MTP EXT	12	E7733686
DYANA 45W CL2 36 LED MTP INT	12	E7733687
DYANA 70W CL2 60 LED MTP EXT	13	E7733688
DYANA 70W CL2 60 LED MTP INT	13	E7733689

Beräkningsexempel vid nyinstallation:

Armatur: Dyana 60 LED Intensiv
 Montagehöjd: 6m
 Belysningsklass: ME3c (1 cd/ m²)
 Bibehållningsfaktor: 0,80

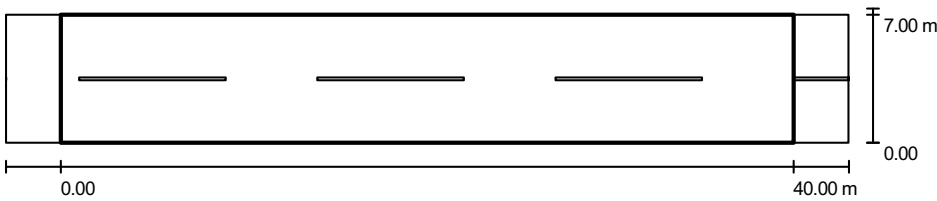


Ytbeläggning: N2, q0: 0.090

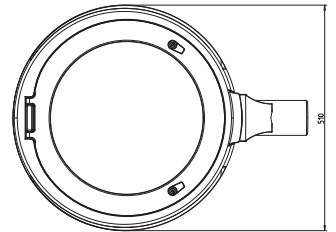
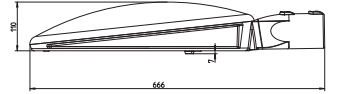
	L_{med} [cd/m ²]	U0	UI	TI [%]
Är-värde enligt beräkning:	1.2	0.4	0.5	4
Bör-värde enligt klass ME3c:	≥ 1.0	≥ 0.4	≥ 0.5	≤ 15

Beräkningsexempel vid nyinstallation:

Armatur: Dyana 60 LED Intensiv
 Montagehöjd: 6m
 Belysningsklass: S4 (5 lux)
 Bibehållningsfaktor: 0,80



	E_{med} [lx]	E_{min} [lx]
Är-värde enligt beräkning:	7	1
Bör-värde enligt klass:	≥ 5	≥ 1



Dyana 60 LED Intensiv
 60 stik 1,2W LED, 4200K, 5000lm

