

Band

Förfinad reflektorteknik och kraftfulla LED skapar många applikationsmöjligheter.



- Innovativt optiksystem i kombination med asymmetrisk reflektor
- IP67
- Olika ljusfärger
- RGB färgväxlingsteknik finns som alternativ
- Konsoler för väggmontering ger möjlighet till att justera ljusets infallsvinkel för fasadbelysning
- Markinfällningsbox finns för ledljusapplikationer
- Härdat skyddsglas

Material/Ytbehandling

Armaturhus av extruderad aluminium, lackerat i mörkgrå färg, RAL 9007. Härdat 6 mm täckglas. Bärkapacitet 500 kg. Packning av silikon. LED av fabrikat Tridonic Opto. Asymmetrisk reflektor av aluminium. Infällningskäpa i mark av rostfritt stål. Ställbara vägg/markfästen av galvaniserat och gråmålat stål. Armaturen levereras komplett med driftdon i samma material och med samma tvärsnittsmått som armatur, färdigmonterad med 200 mm lång kabel.

Installation/Montering

Armaturen kan fällas in i tak, vägg eller golv, eller monteras utanpåliggande. Infällningslåda och målad ram i rostfritt medföljer. Vid infällning i vägg användes enbart ramen. Driftdonet kan fästas längs eller under armaturen. När armaturen används för att belysa t ex en vägg måste ljusbilden riktas mot väggen och driftdonet fästas till höger om armaturen. Kabelinföring via förskruvning PG9 i gavel på driftdonet. Anslutning sker till plint 2x1,5 mm². Överkoppling medges.

**Ljuskälla**

LED

Standard

EN60598

IK08



IP67

Ta -20 +40

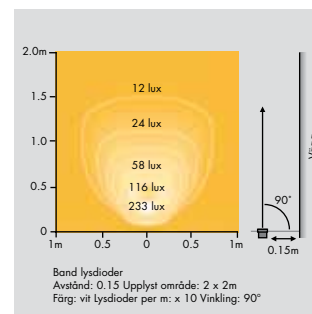
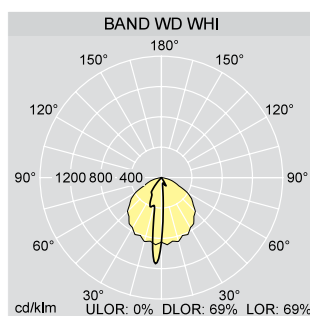
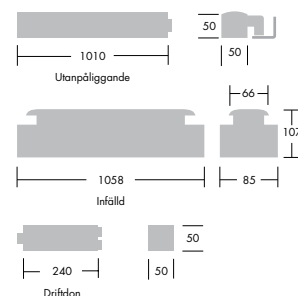
**Beställningsguide**

Levereras komplett med LED och driftdon.

Beskrivning	Vikt kg	E-nummer	SAP nummer
Utanpåliggande			
BAND WD MWA YEL 1M	2.30	E7763403	96200715
BAND WD MWA BLU 1M	2.30	E7763401	96200713
BAND WD MWA WHI 1M	2.50	E7763400	96200712
BAND WD MWA RED 1M	2.30	E7763402	96200714
BAND WD MWA GRN 1M	2.30	E7763404	96200716
BAND WD MWA RGB 1M	5.10	E7763405	96220059
Infälld			
BAND WD MRE WHI 1M	4.90	E7763410	96200717
BAND WD MRE BLU 1M	4.90	E7763411	96200718
BAND WD MRE RED 1M	4.90	E7763412	96200719
BAND WD MRE YEL 1M	4.90	E7763413	96200720
BAND WD MRE GRN 1M	4.90	E7763414	96200721
BAND WD MRE RGB 1M	5.10	E7763415	96220061
Tillbehör			
BAND RGB SEQUENCER	1.56	E7763408	96200722
BAND RGB BOOSTER	1.56	E7763409	96200723

WD - bredstrålande, MWA - utanpåliggande, MRE - infälld, YEL - gul, BLU - blå, WHI - vit, RED - röd, GRN - grön, RGB - färgväxling

Samtliga standardkoder för dessa produkter hänvisar till produkter vars driftdon har installerats till höger om armaturen. Till följd av asymmetrisk ljusfördelning kan denna armatur endast installeras på detta sätt: ljuset riktas mot väggen och driftdonet placeras till höger om armaturen.





- Finns i variant med endast nedljus eller både upp- och nedljus
- Skruvar i rostfritt stål.
- Utbudet av olika ljuskällor, effekter och optiklösningar möjliggör optimala belysningslösningar med god energieffektivitet.
- Inbyggda driftdon
- Varianter med dubbla ljuskällor i separata kretsar ger kontrollerbart och energieffektivt ljus
- Reflektorer ger möjlighet till väl anpassade ljusfördelningar

Material/Ytbehandling

Stomme och ram: pressgjuten aluminium EN AB4700 och extruderad ENAW 6060-stomme (kopparfri) med högt korrosionsskydd, pulvermålade nära RAL 9007 med korrosionsskydd. Reflektor: renaluminium. Frontglas: härdat 6 mm glas för storlek 1. 8 mm för storlek 2 och 3. 12 mm för storlek 4. Skruvförband: rostfritt stål. Packning: silikon.

Installation/Montering

För montage på ytterväggar. Snabbkopplingar för elanslutning. Kabeldiametrar storlek 1: 8-12 mm. Storlek 2, 3 och 4: 6-12 mm.

Beställningsguide

Ljuskällor beställs separat (med undantag av LED)

Beskrivning	Vikt kg	E-nummer	SAP nummer
Storlek 1 LED downlight			
CESAR 1 1X3W 230/240V 3LED WHI	1.72	E7767450	96231435
CESAR 1 1X3W 230/240V 3LED BLU	1.72	E7767451	96231436
CESAR 1 1X3W 230/240V 3LED GRN	1.72	E7767452	96231437
CESAR 1 1X3W 230/240V 3LED RED	1.72	E7767453	96231438
CESAR 1 1X3W 230/240V 3LED YEL	1.72	E7767454	96231439
Storlek 1 LED up/downlight			
CESAR 1 2X3W 230/240V 3LED WHI	1.94	E7767455	96231452
CESAR 1 2X3W 230/240V 3LED BLU	1.94	E7767456	96231453
CESAR 1 2X3W 230/240V 3LED GRN	1.94	E7767457	96231454
CESAR 1 2X3W 230/240V 3LED RED	1.94	E7767458	96231455
CESAR 1 2X3W 230/240V 3LED YEL	1.94	E7767459	96231456
Storlek 1 downlight			
CESAR 1 1X35W 12V QR-CBC51/GU5,3	1.78	E7767460	96231434
Storlek 1 up/downlight			
CESAR 1 2X35W 12V QR-CBC51/GU5,3	1.98	E7767461	96231451
Storlek 2 downlight			
CESAR 2 1X18W 230/240V TC-T/GX24q2	3.21	E7767463	96231463
CESAR 2 1X35W 230/240V HIT/TC-CE/G8,5	4.25	E7767464	96231464
CESAR 2 1X75W 230/240V QPAR30/E27	2.14	E7767462	96231462
Storlek 2 up/downlight			
CESAR 2 2X18W 230/240V TC-TEL/GX24-q2	4.39	E7767466	96231466
CESAR 2 2X35W 230/240V HIT-TC-CE/G8,5	6.91	E7767467	96231467
CESAR 2 2X75W 230/240V QPAR30/E27	3.77	E7767465	96231465
Storlek 3 downlight			
CESAR 3 1X26/42W 230/240V TC-TEL/GX24	7.30	E7767468	96231474
CESAR 3 1X70W 230/240V HIT/G12	8.70	E7767469	96231475
CESAR 3 1X70W 230/240V HST/E27	8.70	E7767470	96231476



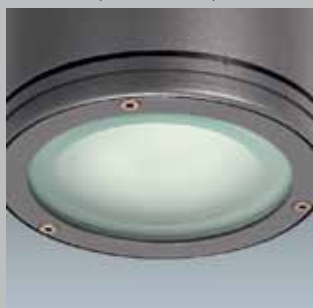
LED variant (endast storlek 1)



Storlek 1



Storlek 2



Frostat glas (tillbehör)



Storlek 3



Storlek 4

Ljuskälla

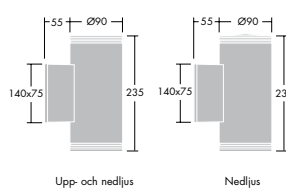
- LED 3W
- QR-CBC (HRG) GU5.3 35W
- QPAR30 E27 75W (HAPAR)
- TC-TEL (FSM) GX24q 18-42W 2/3/4
- HIT-TC-CE (MT) G8.5 35W
- HIT (MT) G12 70-150W
- HST (ST) E27 70W

Standard

- EN60598
- IK08
- IP65
- CE

Beskrivning	Vikt kg	E-nummer	SAP nummer
Storlek 3 up/downlight			
CESAR 3 2X26/42W 230/240V TC-TEL/GX24	8.60	E7767471	96231477
CESAR 3 2X70W 230/240V HIT/G12	11.65	E7767472	96231478
CESAR 3 2X70W 230/240V HST/E27	12.60	E7767473	96231479
Storlek 4			
CESAR 4 1X150W HIT-CE/G12	14.30	E7767474	96231490
Storlek 4 up/downlight			
CESAR 4 2X150W HIT-CE/G12	19.86	E7767475	96231493
Tillbehör			
CESAR 1 FILTER BLU	0.08	E7767476	96231457
CESAR 1 FILTER GRN	0.08	E7767477	96231458
CESAR 1 FILTER RED	0.08	E7767478	96231459
CESAR 1 FILTER YEL	0.08	E7767479	96231460
CESAR 1 FILTER FR	0.08	E7767480	96231461
CESAR 2 FILTER BLU	0.15	E7767481	96231468
CESAR 2 FILTER GRN	0.15	E7767482	96231469
CESAR 2 FILTER RED	0.15	E7767483	96231470
CESAR 2 FILTER YEL	0.15	E7767484	96231471
CESAR 2 FILTER FR	0.15	E7767485	96231472
CESAR 3 FILTER BLU	0.20	E7767486	96231480
CESAR 3 FILTER GRN	0.20	E7767487	96231481
CESAR 3 FILTER RED	0.20	E7767488	96231482
CESAR 3 FILTER YEL	0.20	E7767489	96231483
CESAR 3 FILTER FR	0.20	E7767490	96231484
CESAR 3/4 LV ANTI GLARE	0.10	E7767496	96231485
CESAR 4 FILTER BLU	0.32	E7767491	96231494
CESAR 4 FILTER GRN	0.32	E7767492	96231495
CESAR 4 FILTER RED	0.32	E7767493	96231496
CESAR 4 FILTER YEL	0.32	E7767494	96231497
CESAR 4 FILTER FR	0.32	E7767495	96231498

WHI - vit, BLU - blå, GRN - grön, RED - röd, YEL - gul, FILTER FR - frostat glas, LV ANTI GLARE - bländskydd

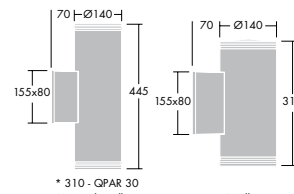


Upp- och nedljus

Nedljus



Storlek 1

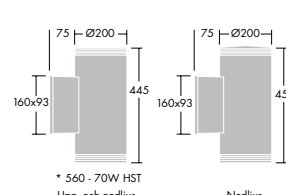


Upp- och nedljus

Nedljus



Storlek 2

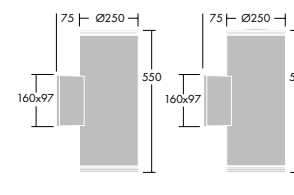


Upp- och nedljus

Nedljus



Storlek 3

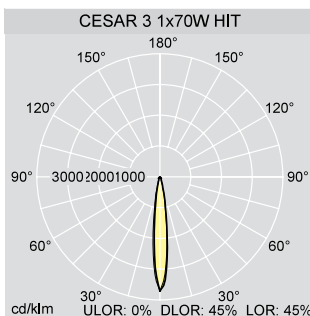
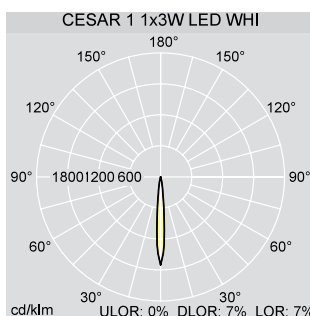


Upp- och nedljus

Nedljus



Storlek 4



Contrast C

Contrast är en avancerad strålkastarserie med ett mycket stort urval modeller och tillbehör.



- Kompakt utförande med integrerade driftdon för ljuskällor 35 till 400W.
- Refraktorerna kan roteras för att få en ljusfördelning som passar applikationen
- Inriktning förenklas med en indikator på bygeln och möjlighet att spara inställningen efter återmontage
- Montagebygeln medger både hängande och stående strålkastarläge
- Frontglaset är monterat på gångjärn, och kan fällas ner för lätt åtkomst till ljuskällan. Lampbyte sker utan att strålkastarens inställning rubbas, och tillbehören behöver inte avlägsnas.
- Fästet ger möjlighet till att montera armaturen på många olika sätt för att optimera ljuset

Material/Ytbehandling

Armaturhus i kvadratisk form av pressgjuten grålackerad aluminium. Härdat 4 mm frontglas i ram av pressgjuten aluminium. Rostfria skruvar. Tillbehör i form av refraktorglas och filter monteras framifrån på frontglasets ram. Lampbyte sker från framsidan genom att frontglaset med tillbehör fälls ned. Samtliga driftdon är lättåtkomliga och inbyggda

i en separat cylinder under strålkastarhuset. Montagebygel av grålackerat, galvaniserat stål. Ta 35 för samtliga effekter innebär att armaturerna även kan användas inomhus i t ex simhallar med aggressiv miljö och förhöjd omgivningstemperatur. Asymmetrisk och symmetrisk reflektor. Blank reflektor för metallhalogenlampor, matt för högtrycksnatriumlampor.

Samtliga armaturer är i grundutförandet extremt smalstrålande. Genom att bryta upp ljuset med refraktorglas (se tillbehör) kan man skraddarsy sin ljusfördelning och även ändra den i efterhand om så behövs.

Installation/Montering

Strålkastarna är försedda med en montagebygel som är avsedd att fästas på balk eller plan yta. Tre monteringshål, ett i centrum Ø 21 mm och två yttre Ø 15 mm på c/c 200 mm. Bygeln är försedd med gradsivå. Strålkastarens inställning har tydlig gradmarkering och kan låsas med bibehållet läge även efter eventuell service. Två kabelförskruvningar för Ø 7,5-13 mm kabel. Kopplingsplint 2x6 mm².

Beställningsguide

Ljuskällor beställs separat.

Beskrivning	Vikt kg	E-nummer	SAP nummer
Storlek 0 Komplet strålkastare			
CONTRAST C0 35W 230V HIT/G12 S/S	7.40	E7763060	96011597
CONTRAST C0 35W 230V HIT/G12 A/S	7.68	E7763062	96011603
CONTRAST C0 50W 230V HST/E27 S/S	7.14	E7763072	96212967
CONTRAST C0 50W 230V HST/E27 A/S	7.30	E7763074	96011602
CONTRAST C0 70W 230V HIT/G12 S/S	7.48	E7763064	96011598
CONTRAST C0 70W 230V HID/RX7s S/S	7.48	E7763068	96005146
CONTRAST C0 70W 230V HIT/G12 A/S	7.30	E7763066	96011601
CONTRAST C0 70W 230V HST/HITDE/RX7S A/S	7.30	E7763070	96005244
CONTRAST C0 70W 230V HST/E27 A/S	7.30	E7763078	96005243
Storlek 0 Tillbehör			
CONTRAST C0 FILTER/BLU	0.50	E7763198	96002491
CONTRAST C0 LR2	1.04	E7763242	96002498
CONTRAST C0/RO AGS (x1)	0.44	E7763292	96002507
CONTRAST C0 LR1	0.90	E7763240	96002497
CONTRAST C0 WG	0.50	E7763342	96002510
CONTRAST C0 FILTER/GRN	0.50	E7763200	96002492
CONTRAST C0 FILTER/FR	1.06	E7763264	96002513
CONTRAST C0 LR3	0.50	E7763244	96002499
CONTRAST C0 LV	0.20	E7763312	96002509
CONTRAST C0 VS	0.25	E7763356	96002515
CONTRAST C0 FILTER/RED	0.50	E7763202	96005835
CONTRAST C0 FILTER/YEL	0.50	E7763204	96005834
CONTRAST C0 LV/AJ	0.50	E7763324	96005836
CONTRAST C0 AGF	1.71	E7763183	96216222
Storlek 1 Komplet strålkastare			
CONTRAST C1 100W 230V HST/E40 S/S	11.90	E7763100	96212962
CONTRAST C1 100W 230V HST/E40 A/S	11.90	E7763102	96011596
CONTRAST C1 150W 230V HIT/G12 S/S	11.90	E7763092	96005234
CONTRAST C1 150W 230V HST/HITDE/RX7S SS	11.90	E7763096	96005235
CONTRAST C1 150W 230V HST/E40 S/S	11.90	E7763104	96005233
CONTRAST C1 150W 230V HIT/G12 A/S	11.90	E7763094	96005237
CONTRAST C1 150W 230V HST/HITDE/RX7S AS	11.90	E7763098	96005238
CONTRAST C1 150W 230V HST/E40 A/S	13.12	E7763106	96005236
Storlek 1 Tillbehör			
CONTRAST C1 AGS	0.64	E7763294	96002471
CONTRAST C1 LV/AJ	0.98	E7763326	96005842
CONTRAST C1 FILTER/RED	1.29	E7763210	96002454
CONTRAST C1 LR1	1.32	E7763246	96002459



Lamellbländskydd



Visir



Avskärningsklaffar



Refraktor Glas 1



Refraktor Glas 2



Refraktor Glas 3

Ljuskälla

	HST (ST)	E27/E40	50-400W
	HIT (MT)	G12	35-150W
	HST-DE (SD)	RX7s/ FC2	70-400W
	HIT-CE (MT)	G12	35-150W
	HIT (MT)	E40	70-150W
	HIT-DE (MD)	FC2	250-400W
	HIT (MT)	E40	250-400W

Standard

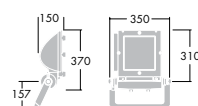
- EN60598
- IK08
-
- 850°C
-
- IP65
-
- CE

Beskrivning	Vikt kg	E-nummer	SAP nummer
Storlek 1 Tillbehör			
CONTRAST C1 WG	1.06	E7763344	96002472
CONTRAST C1 FILTER/BLU	1.29	E7763206	96002451
CONTRAST C1 FILTER/GRN	1.29	E7763208	96002452
CONTRAST C1 FILTER/YEL	1.22	E7763212	96002453
CONTRAST C1 LR2	1.56	E7763248	96002460
CONTRAST C1 LR3	1.44	E7763250	96002461
CONTRAST C1 LV	1.00	E7763314	96002470
CONTRAST C1 VS	0.70	E7763358	96002517
CONTRAST C1 FILTER/FR	1.38	E7763207	96005823
CONTRAST C1 AGF	1.71		96216223

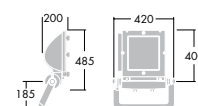
Storlek 2 Kompletta strålkastare			
CONTRAST C2 250W 230V HIT/E40 GT HIT S/S	19.50	E7763116	96011612
CONTRAST C2 250W 230V HIT/DE/FC2 S/S	19.50	E7763128	96005249
CONTRAST C2 250W 230V HST/DE/FC2 S/S	19.50	E7763144	96212974
CONTRAST C2 250W 230V HIT/E40 GT/HIT A/S	19.50	E7763118	96011604
CONTRAST C2 250W 230V HIT/FC2 A/S	19.50	E7763130	96005253
CONTRAST C2 250W 230V HST/E40 A/S	19.50	E7763138	96011605
CONTRAST C2 400W 230V HIT/E40 GT/HID S/S	19.50	E7763124	96011613
CONTRAST C2 400W 230V HIT/DE/FC2 S/S	19.50	E7763132	96005250
CONTRAST C2 400W 230V HST/E40 S/S	19.50	E7763140	96102469
CONTRAST C2 400W 230V HIT/E40 GT/HID A/S	19.50	E7763126	96007578
CONTRAST C2 400W 230V HIT/FC2 A/S	19.50	E7763134	96005254
CONTRAST C2 400W 230V HST/E40 A/S	19.50	E7763142	96011606
CONTRAST C2 400W 230V HST/DE/FC2 A/S	19.50	E7763150	96005256

Storlek 2 Tillbehör			
CONTRAST C2 LV	1.23	E7763316	96002416
CONTRAST C2 LR3	2.20	E7763256	96002425
CONTRAST C2 FILTER/RED	1.68	E7763218	96002429
CONTRAST C2 LR1	1.86	E7763252	96002423
CONTRAST C2 WG	0.50	E7763346	96002432
CONTRAST C2 FILTER/GRN	1.68	E7763216	96002427
CONTRAST C2 FILTER/BLU	2.08	E7763214	96002428
CONTRAST C2 FILTER/YEL	1.68	E7763220	96002430
CONTRAST C2 FILTER/FR	1.95	E7763268	96002426
CONTRAST C2 LR2	2.24	E7763254	96002424
CONTRAST C2 VS	1.00	E7763360	96002519
CONTRAST C2 AGS	0.64	E7763296	96002438
CONTRAST C2 LV/AJ	1.29	E7763328	96005829
CONTRAST C2 AGF	1.71		96216224

FILTER/BLU - filter/blått, FILTER/GRN - filter/grönt, FILTER/RED - filter/rött, FILTER/YEL - filter/gult
 LR - refraktor, FILTER/FR - sandblästrat glas, AGS - avskärningsklaffar,
 LV - fast lamellbländskydd, LV/AJ - justerbart lamellbländskydd, WG - skyddgaller, VS - visir,
 LR 1 - refraktor glas medium, LR 2 - refraktor glas bred, LR 3 - refraktor glas smal,
 AGF - skärm mot spilljus

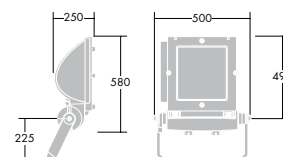


Contrast C0

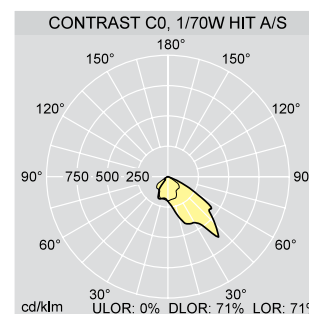
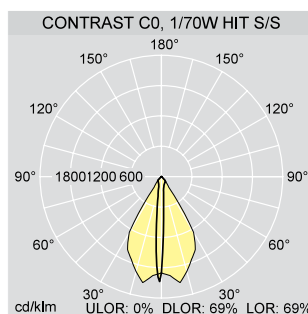


Contrast C1

Projicerad vindyta 0,239 m²



Contrast C2



Contrast LED

Lättanvänd arkitektonisk LED strålkastare.



- Smal rund form med separat driftdonslåda
- design med värmeavledningsflänsar som säkerställer lång livslängd för LED.
- Välj mellan statiska eller dynamiska versioner: Monokromatiska med 54 LED i rött, grönt, blått och två vita versioner (3000 och 6000K); RGB-färgmix med 36 lysdioder som drivs av ett DMX-protokoll.
- Ett brett utbud av tillbehör kan kombineras för att skapa olika ljusfördelningar.
- IP65-klassad stomme och IP66-klassad anslutningsdosa
- Ett glasfilter som sänker färgtemperaturen från 6000K till 4500K, finns som tillbehör.
- Har ett "goretex-andningsfilter" som förhindrar att fukt genereras inuti strålkastaren.

Material/Ytbehandling

Stomme och ram: Pressgjuten aluminium, pulverlackerad i strukturerad grå. Andning: Gore-Tex®.
Skrivar: Rostfritt stål.
Frontglas: 4 mm härdat glas.
Kabel: 1,5 m gummikabel, H07RN-F 2x1 mm², för monokromatiska versioner.
Profilplast CSA-typ 4x1 mm² R för RGB-versionen (profilplast CSA-typ 5x1 mm² L för RGBA-versionen).
Andra RAL-färger finns på begäran.
Anslutningsdosa: grå ABS/PC RAL 7043, färgat material.
Packning: silikon.
Förskruvning: mässing.
Fästskrivar: Rostfritt stål.
Styrsystem: DMX för RGB-versionerna.
Tillbehör: Pressgjuten aluminium ENAB44100 med pulvergråfärgad struktur.
Fästskrivar: nickelpläterad mässing.
Frontglas: härdat glas.

Installation/Montering

Contrast LED levereras med anslutningsdosa för de monokromatiska versionerna eller för DMX-system samt för RGB-versionen. Då strålkastaren levereras komplett med kabel så får armaturen inte öppnas. Avståndet mellan spänningsmatningen och strålkastaren får vara max. 60 m för de monokromatiska versionerna och 50 m för RGB-versionen.
Strålkastaren kan lätt justeras och är monterad på en kort och smal bygel som fästs via ett centralt bulthål (18 mm i diameter) och två hål (12 mm i diameter) som sitter 80 mm på var sida om mitten. Inriktningen underlättas av en indikator och en markering på bygeln, som läses med en insexskruv. Anslutningsdosen i plast måste öppnas för anslutning. Sex fästskrivar. Anslut strålkastaren till driftdonet. Med överkoppling. En DMX-kabel behövs för anslutning av RGB-versionerna om dynamiska belysningseffekter önskas. Anslut data +, data - och jorda DMX-anslutningen.



Justerbart bländskydd



Fast bländskydd



Kromatiskt korrektions filter

Monokromatisk version

Ljuskälla

LED

Standard

EN60598

IK08

Ta 25



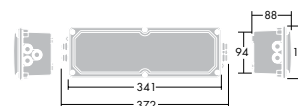
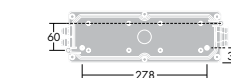
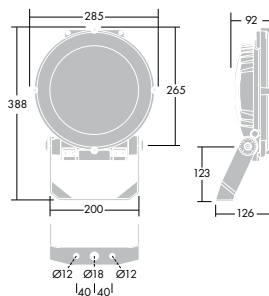
IP65


Beställningsguide

Armaturen levereras komplett med driftdon, anslutningsdosa och spänningsanslutning för de monokromatiska versionerna och DMX-system för RGB

Beskrivning	Vikt kg	E-nummer	SAP nummer
Monokromatiska			
CONTRAST LED 60W 240V 54LED RED	6.30	E7763463	96254267
CONTRAST LED 86,6W 240V 54LED GRN	6.30	E7763464	96254268
CONTRAST LED 86,6W 240V 54LED WHI/6000K	6.30	E7763460	96254292
CONTRAST LED 86,6W 240V 54LED WHI/3000K	6.30	E7763461	96254293
CONTRAST LED 86,6W 240V 54LED BLU	6.30	E7763462	96254294
RGB			
CONTRAST LED 51,6W 240V 36LED RGB DMX	7.00	E7763465	96254269
Tillbehör			
CONTRAST R0 LR1	0.98	E7763222	96002500
CONTRAST R0 GL A/S SINT (OMP)	1.04	E7763276	96002504
CONTRAST R0 LR2	0.98	E7763224	96002501
CONTRAST R0 LR3	0.98	E7763226	96002502
CONTRAST C0/R0 AGS (x1)	0.44	E7763292	96002507
CONTRAST R0 WG	0.74	E7763336	96002511
CONTRAST R0 GL S/S XEXT (OME)	1.02	E7763280	96002506
CONTRAST R0 GL/FR S/S SINT (OMS)	1.00	E7763274	96002503
CONTRAST R0 GL A/S EXT (OMW)	0.98	E7763278	96002505
CONTRAST R0 LV	0.70	E7763306	96002508
CONTRAST R0 VS	0.39	E7763350	96002516
CONTRAST R0 LV/AJ	0.70	E7763318	96005841
CONTRAST R0 AGF	0.16	E7763179	96216220

WHI - vit, BLU - blå, RED - röd, GRN - grön, LR1 - refraktorglas, mediumstrålande, LR2 - refraktorglas, bredstrålande, LR3 - refraktorglas, smalstrålande, A/S - assymetriskt, SINT (OMP) - prismetiskt glas, mediumstrålande, XEXT (OME) - prismetiskt glas, extra bredstrålande, SINT (OMS) - prismetiskt glas, smalstrålande, EXT (OMW) - prismetiskt glas, bredstrålande, GL/FR - glas, frostat, AGS - avskärningsklaff, WG - skyddsgaller, S/S - symmetriskt, LV - fast lamellbländskydd, VS - visir, LV/AJ - justerbart lamellbländskydd, AGF - skärm mot spilljus



Contrast Mini Pinspot

Kompakt ministrålkastare för belysning av skulpturer konstföremål och speciella detaljer i byggnadsfasader



Ljuskälla

- LED
- QT12 (HSG) GY6.35 35W-12V
- QT14 (HSG) G9 25-40W
- HIT-TC-CE (MT) G8.5 20W

Standard

- EN60598
- IK08
- Ta 25
- 960°C
- Ⓧ
- IP65
- CE

- Idealisk för arkitektonisk belysning av skulpturer, växter, träd och skyltar.
- IP65
- Glas och färgfilter kan kombineras för olika ljuseffekter.
- Elektroniskt don i 20W varianten.
- Välj mellan (smalstrålande) 8°, eller (mediumstrålande) 18° reflektor.

Material/Ytbehandling

Armaturhus i pressgjuten grålackerad aluminium. Härdat fyra mm frontglas i ram av pressgjuten aluminium. Rostfria skruvar.

Installation/Montering

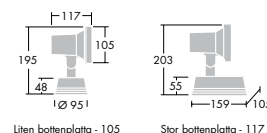
För utanpåliggande montage, via två fästhål i sockelns bottenplatta.

Beställningsguide

Ljuskällor beställs separat.

Beskrivning	Vikt kg	E-nummer	SAP nummer
Contrast Mini Pinspot			
MINI PINSPOT 20W HIT-TC-CE G8.5 LPL INT	1.45	E7763612	96009852
MINI PINSPOT 20W HIT-TC-CE G8.5 LPL EXT	1.45	E7763614	96009853
MINI PINSPOT 35W 12V QT12 GY6.35 SPL INT	1.05	E7763620	96009856
MINI PINSPOT 35W 12V QT12 GY6.35 SPL EXT	1.05	E7763626	96009857
MINI PINSPOT 35W 12V QT12/GY6.35 LPL INT	1.05	E7763624	96102383
MINI PINSPOT 35W 12V QT12/GY6.35 LPL EXT	1.05	E7763630	96102384
MINI PINSPOT 40W QT14-CL G9 SPL EXT	1.00	E7763618	96009855
MINI PINSPOT 40W QT14 G9 SPL INT	1.00	E7763616	96009854
MINI PINSPOT 40W QT14/G9 LPL INT	1.00	E7763622	96102381
MINI PINSPOT 40W QT14-CL/G9 LPL EXT	1.00	E7763628	96102382
MINI PINSPOT 3LED 3W RED	0.96	E7763604	96200734
MINI PINSPOT 3LED 3W BLU	0.96	E7763602	96200735
MINI PINSPOT 3LED 3W GRN	0.96	E7763606	96200736
MINI PINSPOT 3LED 3W YEL	0.96	E7763608	96200737
MINI PINSPOT 3LED 3W WHI	0.96	E7763600	96200738
Tillbehör			
MINI PINSPOT GL FR	0.09	E7763635	96009858
MINI PINSPOT GL A/S EXT (OMW)	0.10	E7763636	96009859
MINI PINSPOT GL A/S SINT (OMP)	0.06	E7763637	96009860
MINI PINSPOT MGS	0.29	E7763638	96009861
MINI PINSPOT FILTER BLU	0.50	E7763640	96009862
MINI PINSPOT FILTER RED	0.50	E7763641	96009863
MINI PINSPOT FILTER GRN	0.50	E7763642	96009864
MINI PINSPOT FILTER YEL	0.50	E7763643	96009865

INT - smalstrålande reflektor, EXT - mediumstrålande reflektor, LPL - stor bottenplatta, SPL - liten bottenplatta, GL / FR - glas frostat, OMW - glas bredstrålande, OMP - glas mediumstrålande, MGS - markspik, WHI - vit, BLU - blå, RED - röd, GRN - grön, YEL - gul



Liten bottenplatta - 105

Stor bottenplatta - 117

Contrast Pinspot

Strålkastare för halogen- och metallhalogenlampor med ett urval av glas och tillbehör



Ljuskälla

	QPAR16 (HA) GU10	50W
	QPAR30 (HA) E27	75-100W
	QR-CBC51 (HRG) GU5.3	50W-12V
	QR70-LP (HMG) BA15-d	50W-12V
	HIPAR20 (MR) E27	35W

Standard

EN60598

Ta 25

850°C



IP65



- Idealisk för arkitektonisk belysning av skulpturer, växter, träd och skyltar.
- IP65
- Glas och färgfilter kan kombineras för olika ljuseffekter.
- Kort eller lång arm
- Inbyggda driftdon i sockeln

Material/Ytbehandling

Armaturhus av gjuten ljusgrå aluminium. Försedd med arm i två olika längder med ledat fäste för armaturhuset som kan rotera 360° mot axeln. Driftdon inbyggda i sockeln. Härdad 4 mm frontglas i ram som fästes med fyra rostfria skruvar. Lampbyte sker framifrån. När bottenplattan med driftdonen monterats sker den elektriska förbindelsen automatiskt till strålkastaren då den skruvas fast på bottenplattan. Tillbehör för önskad ljusbild och belysningseffekter monteras utanpå strålkastarens front.

Installation/Montering

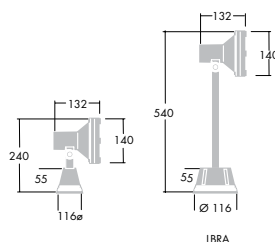
För vägg- och ytmontage, två fästhål i sockelns bottenplatta. Markspik för temporär uppsättning som tillbehör. Kabelinföring i sockeln med förskruvning som medger kabeldiameter 6-12 mm².

Beställningsguide

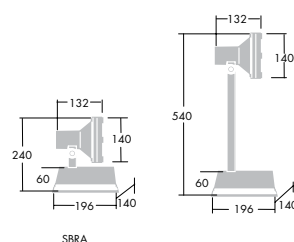
Ljuskällor beställs separat.

Beskrivning	Vikt kg	E-nummer	SAP nummer
Contrast Pinspot			
PINSPOT LBRA 35W HIPAR20/E27 LPL	3.62	E7763010	96002717
PINSPOT SBRA 35W HIPAR20/E27 LPL	3.12	E7763008	96002716
PINSPOT LBRA 50W QPAR16/GU10 SPL	1.00	E7763022	96002715
PINSPOT SBRA 50W QPAR16/GU10 SPL	1.55	E7763020	96002714
PINSPOT SBRA 50W 12V QR70/BA15-d LPL	2.72	E7763004	96002712
PINSPOT LBRA 50W 12V QR-CB51/GU5.3 LPL	1.00	E7763002	96005814
PINSPOT SBRA 50W 12V QR-CB51/GU5.3 LPL	2.75	E7763000	96005817
PINSPOT LBRA 50W 12V QR70/BA15-d LPL	1.00	E7763006	96002713
PINSPOT LBRA 100W QPAR30/E27 SPL	1.00	E7763016	96005815
PINSPOT SBRA 100W QPAR30/E27 SPL	1.62	E7763014	96005818
Tillbehör			
PINSPOT FILTER/BLU	0.50	E7763166	96002478
PINSPOT FILTER/RED	0.36	E7763170	96002479
PINSPOT FILTER/GRN	0.36	E7763168	96002481
PINSPOT GL A/S EXT (OMW)	0.14	E7763272	96002725
PINSPOT VS	0.15	E7763348	96002477
PINSPOT FILTER/YEL	0.38	E7763172	96002480
PINSPOT LV	0.33	E7763304	96002476
PINSPOT GL A/S SINT (OMP)	0.14	E7763270	96002724
PINSPOT MGS	0.66	E7763362	96002718

GL A/S SINT (OMP) - prismatict glas,medium, GL A/S EXT (OMW) - prismatict glas,bred, MGS - markspik, LV - bländskydd, VS - visir, LPL - stor bottenplatta, SPL - liten bottenplatta LBRA - lång arm, SBRA - kort arm



Liten bottenplatta



Stor bottenplatta

Contrast R

Contrast är en avancerad strålkastarserie med mycket stort urval av modeller och tillbehör.



- Kompakt utförande med integrerade driftdon för ljuskällor 35 till 400W.
- Brett urval tillbehör som kan kombineras och ge olika ljusfördelningar.
- Refraktorerna kan roteras för att få en ljusfördelning som passar applikationen
- Inriktning förenklas med en indikator på bygeln och möjlighet att spara inställningen efter återmontage
- Montagebygeln medger både hängande och stående strålkastarläge
- Frontglaset är monterat på gångjärn, och kan fällas ner för lätt åtkomst till ljuskällan. Lambyte sker utan att strålkastarens inställning rubbas, och tillbehören behöver inte avlägsnas.

Material/Ytbehandling

Armaturhus i rund form av pressgjuten grålackerad aluminium. Härdat 4 mm frontglas i ram av pressgjuten aluminium. Rostfria skruvar. Tillbehör i form av refraktorglas och filter monteras framifrån på frontglasets ram. Lambyte sker från framsidan genom att frontglaset med tillbehör fälls ned. Samtliga driftdon är lättåtkomliga och inbyggda

i en separat cylinder under strålkastarhuset. Montagebygel av grålackerat, galvaniserat stål. Ta 35 för samtliga lampeffekter innebär att armaturerna även kan användas inomhus i t ex simhallar med aggressiv miljö och förhöjd omgivningstemperatur.

Rotationssymmetrisk reflektor, blank för metallhalogenlampor, matt för högtrycksnatriumlampor. Strålkastaren är i grundutförande extremt smalstrålände. Genom att bryta upp ljuset med refraktorglas/ prismaglas (se tillbehör) kan man skräddarsy ljusfördelningen och även ändra den i efterhand om så behövs.

Installation/Montering

Strålkastarna är försedda med en montagebygel som är avsedd att fästas på balk eller plan yta. Tre monteringshål, ett i centrum \varnothing 21 mm och två yttre \varnothing 15 mm på c/c 200 mm. Bygeln är försedd med gradskiva. Strålkastarens inställning har tydlig gradmarkering och kan låsas med bibehålllet läge även efter eventuell service. Två kabelförskruvningar för \varnothing 7,5-13 mm kabel. Kopplingsplint 2x6 mm².

Beställningsguide

Ljuskällor beställs separat.

Beskrivning	Vikt kg	E-nummer	SAP nummer
Storlek 0 Komplet strålkastare			
CONTRAST RO 35W 230V HIT/G12	7.06	E7763028	96011600
CONTRAST RO 50W 230V HST/E27	6.82	E7763034	96011599
CONTRAST RO 70W 230V HIT/G12	7.14	E7763030	96005240
CONTRAST RO 70W 230V HST/E27	6.60	E7763036	96005239
Storlek 0 Tillbehör			
CONTRAST RO LR1	0.98	E7763222	96002500
CONTRAST RO GL A/S SINT (OMP)	1.04	E7763276	96002504
CONTRAST RO LR2	0.98	E7763224	96002501
CONTRAST RO LR3	0.98	E7763226	96002502
CONTRAST CO/RO AGS (x1)	0.44	E7763292	96002507
CONTRAST RO FILTER/RED	0.90	E7763178	96002495
CONTRAST RO FILTER/FR	0.90	E7763258	96002512
CONTRAST RO WG	0.74	E7763336	96002511
CONTRAST RO FILTER/BLU	0.90	E7763174	96002493
CONTRAST RO FILTER/GRN	0.90	E7763176	96002494
CONTRAST RO FILTER/YEL	0.90	E7763180	96002496
CONTRAST RO GL S/S XEXT (OME)	1.02	E7763280	96002506
CONTRAST RO GL/FR S/S SINT (OMS)	1.00	E7763274	96002503
CONTRAST RO GL A/S EXT (OMW)	0.98	E7763278	96002505
CONTRAST RO LV	0.70	E7763306	96002508
CONTRAST RO VS	0.39	E7763350	96002516
CONTRAST RO LV/AJ	0.70	E7763318	96005841
CONTRAST RO LV/HC	0.20	E7763330	96002546
CONTRAST RO AGF	0.16	E7763179	96216220
Storlek 1 Komplet strålkastare			
CONTRAST R1 100W 230V HST/E40	10.60	E7763044	96006995
CONTRAST R1 150W 230V HIT/G12	10.60	E7763042	96005232
CONTRAST R1 150W 230V HST/E40	10.60	E7763046	96005231
Storlek 1 Tillbehör			
CONTRAST R1 LR1	1.32	E7763228	96002462
CONTRAST R1 FILTER/RED	1.22	E7763186	96002458
CONTRAST R1 GL/FR S/S SINT (OMS)	1.44	E7763282	96002465
CONTRAST R1 GL A/S SINT (OMP)	1.42	E7763284	96002466
CONTRAST R1 GL A/S EXT (OMW)	1.42	E7763286	96002467
CONTRAST R1 LR2	1.50	E7763230	96002463
CONTRAST R1 LR3	1.40	E7763232	96002464
CONTRAST R1 LV	1.00	E7763308	96002469



Bländskydd ställbart



Avskärningsklaff



Visir



Refraktor glas



Prisma glas

Ljuskälla

	HIT (MT)	E27/E40	70-400W
	HIT-CE (MT)	G12	35-150W
	HST (ST)	E27/E40	50-400W

Standard

EN60598

IK08

850°C



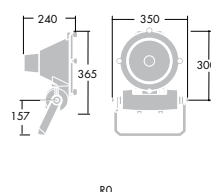
IP65



Beskrivning	Vikt kg	E-nummer	SAP nummer
Storlek 1 Tillbehör			
CONTRAST C1 AGS	0.64	E7763294	96002471
CONTRAST R1 WG	1.06	E7763338	96002473
CONTRAST R1 FILTER/BLU	1.22	E7763182	96002455
CONTRAST R1 FILTER/GRN	1.22	E7763184	96002456
CONTRAST R1 FILTER/YEL	1.22	E7763188	96002457
CONTRAST R1 FILTER/FR	1.40	E7763260	96002474
CONTRAST R1 GL S/S XEXT (OME)	1.46	E7763288	96002468
CONTRAST R1 VS	0.60	E7763352	96002518
CONTRAST R1 LV/AJ	0.98	E7763320	96005838
CONTRAST R1 LV/HC	0.20	E7763332	96002545
CONTRAST R1 AGF	0.71	E7763183	96216221
Storlek 2 Kompletter strålkastare			
CONTRAST R2 250W 230V HIT/E40 GT/HST	16.90	E7763033	96011774
CONTRAST R2 250W 230V HST/E40	16.90	E7763056	96005241
CONTRAST R2 400W 230V HST/E40	16.90	E7763058	96212976
CONTRAST R2 400W 230V HIT/E40 GT/HIT	16.90	E7763054	96005248
Storlek 2 Tillbehör			
CONTRAST R2 LR1	1.70	E7763234	96001962
CONTRAST R2 LR3	1.98	E7763238	96001964
CONTRAST R2 FILTER/RED	1.55	E7763194	96002421
CONTRAST R2 WG	1.38	E7763340	96002431
CONTRAST R2 FILTER/GRN	1.55	E7763192	96002419
CONTRAST R2 FILTER/BLU	1.55	E7763190	96002420
CONTRAST R2 FILTER/YEL	1.55	E7763196	96002422
CONTRAST R2 FILTER/FR	1.80	E7763262	96002418
CONTRAST R2 LV	1.00	E7763310	96002415
CONTRAST R2 LR2	1.92	E7763236	96002417
CONTRAST R2 VS	0.35	E7763354	96002520
CONTRAST C2 AGS*	0.64	E7763296	96002438
CONTRAST R2 LV/AJ	1.00	E7763322	96005839
CONTRAST R2 LV/HC	0.38	E7763334	96002544
CONTRAST R2 AGF	0.20	E7763191	96012353

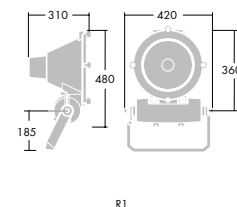
* Levereras med 1 st avskärningsklaff

LR 1 - refraktorglas medium, LR 2 - refraktorglas bred, LR 3 - refraktorglas smal,
 LV/AJ - bländskydd ställbart, FILTER/FR - frostat glas, AGS - avskärningsklaff 1 st
 LV - bländskydd, LV/HC - bländskydd bikaka, VS - visir, WG - galler, AGF - skärm mot spilljus,
 OMS - prisma glas smal, OMP - prisma glas medium, OMW - prisma glas bred,
 OME - prisma glas extra bred, FILTER/BLU - filter/blått, FILTER GRN - filter/grönt,
 FILTER/RED - filter/rött, FILTER/YEL - filter/gult, LR - refraktor



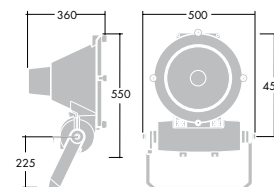
R0

Projicerad vindyta 0,105 m²



R1

Projicerad vindyta 0,152 m²



R2

Projicerad vindyta 0,183 m²



Ljuskälla

LED

Standard

EN60598

IK08

960°C

T_a 25

⊕

IP67

CE

- Levereras med bygel och markspett
- Skydd mot störande ljus
- 5 m förmonterad kabel
- Inbyggt driftdon

Material/Ytbehandling

Anslutningsdosor
Stomme: PC/ABS

Strålkastare
Stomme: grå aluminium
Glas: härdat glas
Packning: silikon
Bygel: grå aluminium
Spett: svart aluminium

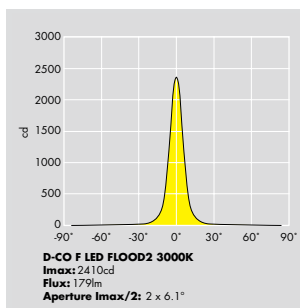
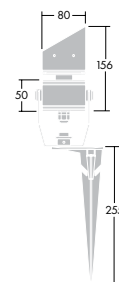
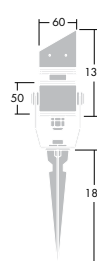
Installation/Montering

Strålkastare
Levereras med förmonterad 5 m kabel

Anslutningsdosor
Två versioner: En har tre tätade kabelgenomföringar: 2 x PG13 (in) och 1 x PG9 (ut), den andra har åtta tätade kabelgenomföringar: 2 x PG13 (in) och 6 x PG9 (ut).

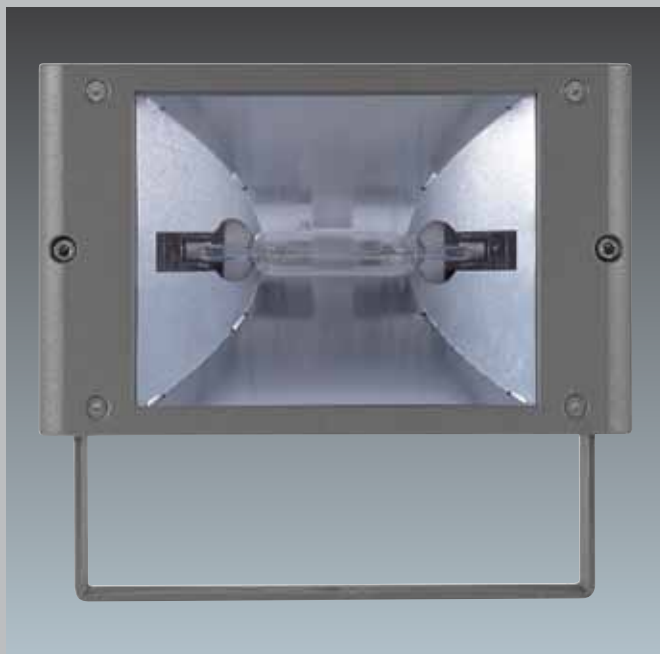
Beställningsguide

Beskrivning	Vikt kg	E-nummer	SAP nummer
Strålkastare storlek 1			
D-CO F LED FLOOD1 3X1,2W WHI 3K	0.40	E7763153	96257244
Strålkastare storlek 2			
D-CO F LED FLOOD2 6X1,2W WHI 3K	0.90	E7763151	96257246
Anslutningsdosor			
CON CABLE BOX 2 ENTRIES 1 EXIT IP67	0.30	E7763157	96257258
CON CABLE BOX 2 ENTRIES 6 EXIT IP67	0.40	E7763155	96257259





Kompakt strålkastare för effektiv belysning av fasader, konstnärliga dekorationer, monument och statyer.



- Rektangulär kompakt strålkastare av pressgjuten aluminium med avrundade kanter och dold bygel.
- Alla varianter har inbyggda driften.
- Precisionsreflektorer för fyra ljusfördelningar: rotationssymmetrisk reflektor (medium- eller smalstrålande), symmetrisk eller asymmetrisk ljusfördelning
- Inriktningen förenklas av indikering på bygeln.
- Alternativa ljuskällor: metallhalogen- eller högtrycksnatriumlampor.
- Brett urval av tillbehör för extra ljuseffekter.
- Enkelt byte av ljuskälla då tillbehören inte behöver tas bort från ramen

Material/Ytbehandling

Stomme i två storlekar av pressgjuten aluminium, pulverlackerad i grå strukturfärg. Skruvar i stommen av rostfritt stål. Ram med härdad 4 mm frontglas. Fästsruvar för tillbehörsram av nickelpläterad mässing. Reflektorer med rotationssymmetrisk ljusfördelning, smal- eller mediumstrålande, alternativt cylindrisk parabolisk reflektor med asymmetrisk eller symmetrisk (rektangulär) ljusfördelning. Driftdonen åtkomliga via lucka på baksidan. Tillbehör med ram monteras utanpå frontramen och behöver ej tas bort vid lampbyte (bara två skruvar lossas).

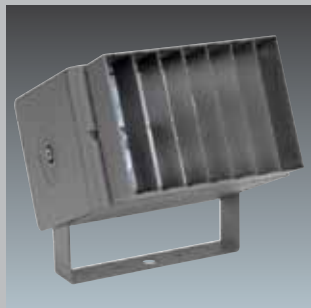
Installation/Montering

Strålkastaren är försedd med låg ställbar bygel. Indikering underlättar inställning. Läget låses med två insexskruvar. Förskruvning i bakstycket för inkommande kabel med diameter $\varnothing 7,5-13$ mm. Extra brythål för genomgående kabel.

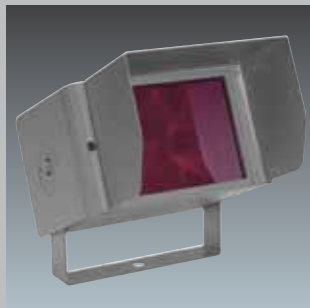
Definition	Funktion	
	Reflektor	Ljusbild
Rotationssymmetrisk (smal)		
Rotationssymmetrisk (medium)		
Bisymmetrisk		
Asymmetrisk		



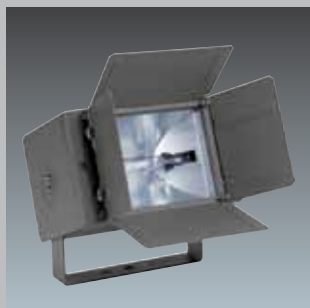
Galler



Lamellbländskydd



Visir



Separat ställbara avskärningsklaffar



Ljuskälla

- HIT-CE (MT) G12 35-150W
- HIT-DE (MD) Rx7s 70-150W
- HST-DE (SD) Rx7s 70-150W

Standard

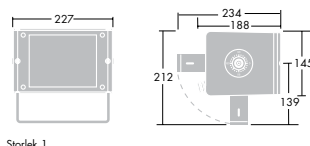
- EN60598
- IK08
- Ta 25
- 850°C
-
- IP66
-

Beställningsguide

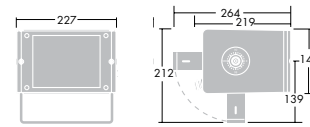
Ljuskällor beställs separat

Beskrivning	Vikt kg	E-nummer	SAP nummer
Storlek 1			
QBA 1 35W 230V HIT-CE R/S EXT	4.69	E7767150	96012217
QBA 1 35W 230V HIT-CE R/S INT	4.69	E7767152	96012219
QBA 1 70W 230V HST-DE A/S	4.88	E7767158	96012205
QBA 1 70W 230V HIT-DE A/S	4.88	E7767162	96012209
QBA 1 70W 230V HIT-DE S/S	4.88	E7767164	96012211
QBA 1 70W 230V HIT-CE R/S EXT	4.93	E7767154	96012213
QBA 1 70W 230V HIT-CE R/S INT	4.93	E7767156	96012215
Storlek 2			
QBA 2 150W 230V HIT-HST-DE A/S	6.30	E7767170	96012221
QBA 2 150W 230V HIT-HST-DE S/S	6.30	E7767172	96012223
QBA 2 150W 230V HIT-CE R/S EXT	6.29	E7767166	96012225
QBA 2 150W 230V HIT-CE R/S INT	6.29	E7767168	96012227
Tillbehör			
QBA VS	0.38	E7767174	96012228
QBA WG	0.38	E7767175	96012229
QBA AGS (X4)	0.79	E7767176	96012230
QBA LV	0.84	E7767177	96012231
QBA FILTER BLU	0.38	E7767178	96012232
QBA FILTER RED	0.38	E7767179	96012233
QBA FILTER GRN	0.38	E7767180	96012234
QBA FILTER YEL	0.38	E7767181	96012235
Qba Short Störup	0.38	E7767182	96012236
QBA FILTER REFR 555B V	0.60	E7767186	96220097
QBA FILTER REFR 555B H	0.60	E7767185	96220098

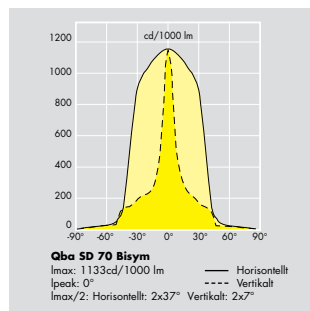
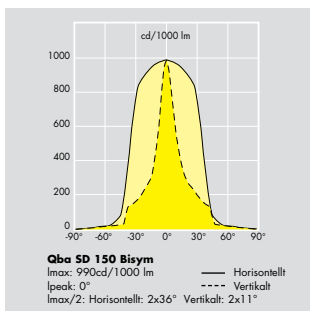
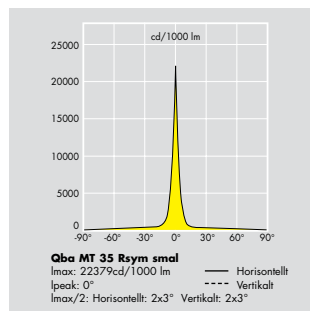
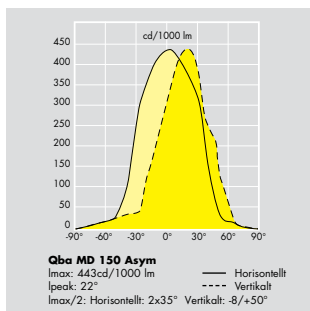
R/S EXT - rotationssymmetrisk medium, R/S INT - rotationssymmetrisk smal, A/S - asymmetrisk S/S - bisymmetrisk, VS - bländskyddsskärm, WG - skyddsgaller, AGS - avskärningsklaffar LV - lamellbländskydd, Short Störup - kort montagebygel för vägg, EXT - Bred, INT - Smal + 555B V - refraktorglas, ränder vertikalt 555B H - refraktorglas, ränder horisontellt



Storlek 1



Storlek 2



Kompakt och kraftfull LED armatur för många olika applikationer



- Ett stort urval av refraktorer och prismatiska glas för olika ljusfördelningar.
- Ett glasfilter som sänker färgtemperaturen från 6000K till 4500K finns som tillbehör.
- Finns i två versioner, statisk eller dynamisk.
- Statisk version: 18 LED i rött, grönt, blått, gult eller två vita versioner (3000K och 6000K).
- Dynamisk version RGB: 8 LED multichips .
- Använder samma stomme som Qba 2, vilket möjliggör användning med befintliga armaturer

Material/Ytbehandling

Stomme, ram och tillbehör: pressgjuten aluminium ENAB44100 i grå strukturfärg. Skruvar i stommen: rostfritt stål. Fästskruvar för tillbehör: nickelpläterad mässing. Frontglas: härdat glas.

Installation/Montering

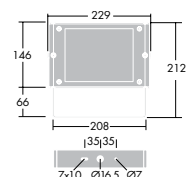
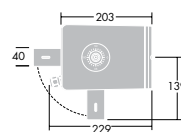
Qba LED kan justeras på en bygel. Inriktningen underlättas av markeringar på stommens sidor och armaturen låses på plats med en central insexskruv, 8 mm. En kort bygel för väggmontage finns som tillbehör. Anslut armaturen genom att öppna den på baksidan. Elektrisk anslutning: Förskruvning för kabel som är 6-11 mm i diameter. För DMX-anslutningen (endast RGB-version) behövs en DMX-kabel. Vid anslutning behövs två 7 mm kabelförskruvningar för en DMX512-kabel. Data+, data- och jord dras till DMX-anslutningen.

Beställningsguide

En artikel omfattar Qba-LED med inbyggda driftdon för monokromatiska versioner och driftdon plus DMX-system för RGB-versionerna

Beskrivning	Vikt kg	E-nummer	SAP nummer
Monokromatisk			
QBA LED 24W 240V 18LED WHI/6000K	5.30	E7767250	96254271
QBA LED 24W 240V 18LED WHI/3000K	5.30	E7767251	96254272
QBA LED 24W 240V 18LED BLU	5.30	E7767252	96254273
QBA LED 24W 240V 18LED RED	5.30	E7767253	96254274
QBA LED 24W 240V 18LED GRN	5.30	E7767254	96254275
QBA LED 24W 240V 18LED AMB	5.30	E7767255	96254276
RGB			
QBA LED 36W 240V 8LED RGB DMX	5.10	E7767256	96254277
Tillbehör			
QBA VS	0.38	E7767174	96012228
QBA WG	0.38	E7767175	96012229
QBA AGS (x4)	0.79	E7767176	96012230
QBA LV	0.84	E7767177	96012231
Qba Short StIRRUP	0.38	E7767182	96012236
QBA FILTER REFR 555B V	0.60	E7767186	96220097
QBA FILTER REFR 555B H	0.60	E7767185	96220098
QBA GL CHROMATIC CORRECTION FILTER	0.16	E7767257	96254527

WHI - vit, BLU - blå, RED - röd, GRN - grön, AMB - amber, VS - visir, WG - galler
 AGS - separat ställbara avskärningsklaffar, LV - lamellbländskydd, StIRRUP - spett
 555B V - refraktorglas, ränder vertikalt
 555B H - refraktorglas, ränder horisontellt
 CORRECTION FILTER - glasfilter från 6000K till 4500K





LV



Kromatiskt korrektions filter

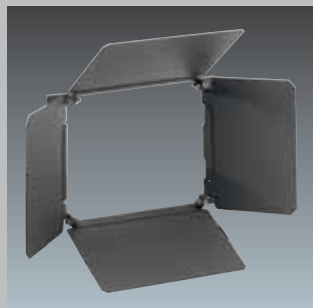


Ljuskälla

 LED



555B V filter



AGS



555B H filter

Standard

EN60598

IK08

Ta 25



IP66

