

# IndiQuattro

Infälld lysrörsarmatur för kompaktlysror och med två olika bländskyddsalternativ



DSB



## Ljuskälla

TC-L (FSDH) 2G11 40-55W

## Standard

EN60598  
EN60598-2-22



- Enkel och snabb att installera
- Två olika bländskydd, perforerat för allmänljus, med reflektorbländskydd för ökad ljuskontroll. Båda med luminans lägre än 1500 cd i 65°
- Verkningsgrad över 70%
- Levereras komplett med kompaktlysror, färg 830
- Varianter med digital ljusreglering.
- Armaturens placering kan låsas med tillbehörssats

## Material/Ytbehandling

Stomme och reflektor: vitlackerad stålplåt

Kupa: mikroperforerad vitlackerad stålplåt

Bländskydd: aluminium blank eller matt med mikroperforerade vingar av vitlackerad stålplåt.

## Installation/Montering

För infällning i undertak med synlig bärprofil, 15 eller 25 mm. Låsning mot profilen kan ske med fyra plastkilar (tillbehör).

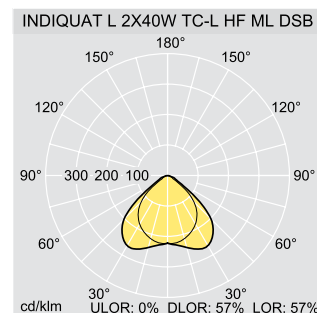
Erforderligt fritt installationsutrymme ovan undertak 130 mm. Levereras med 2,6 m anslutningsledning: HF 3x0,75 mm<sup>2</sup> med stickpropp. HFD 5x0,75 mm<sup>2</sup>. Bländskydden snäpps fast i armaturstommen. Fritt utrymme för montage 130 mm. Tillbehör snäpps på armaturhuset.

## Beställningsguide

Levereras komplett med ljuskälla.

Beskrivning	Vikt kg	E-nummer	SAP nummer
<b>Mikroperforerad skärm</b>			
INDIQUAT MP 2X40W TC-L HF ML L830	4.50	E7071231	96233220
INDIQUAT MP 2X40W TC-L HFD ML L830	4.50	E7071234	96233223
INDIQUAT MP 1X55W TC-L HF ML L830	4.40	E7071230	96233219
INDIQUAT MP 1X55W TC-L HFD ML L830	4.40	E7071233	96233222
INDIQUAT MP 2X55W TC-L HF ML L830	4.50	E7071232	96233221
INDIQUAT MP 2X55W TC-L HFD ML L830	4.50	E7071235	96233224
<b>Matt reflektorbländskydd</b>			
INDIQUAT L 2X40W TC-L HF ML DSB L830	3.50	E7071221	96235115
INDIQUAT L 2X40W TC-L HFD ML DSB L830	3.50	E7071224	96235118
INDIQUAT L 1X55W TC-L HF ML DSB L830	5.20	E7071220	96235114
INDIQUAT L 1X55W TC-L HFD ML DSB L830	5.40	E7071223	96235117
INDIQUAT L 2X55W TC-L HF ML DSB L830	5.52	E7071222	96235116
INDIQUAT L 2X55W TC-L HFD ML DSB L830	5.74	E7071225	96235119
<b>IP44 tillbehör</b>			
FRAME IP44 600X600mm PC CL PET	1.50		96233929
FRAME IP44 600X600mm AC CL	1.50		96233930
FRAME IP44 300X1200mm PC CL PET	1.70		96233931
FRAME IP44 300X1200mm AC CL	1.70		96233932
WEDGE BRACKET FIT KIT		E7970026	96200482

HF - digital ljusreglering, ML - anslutningsledning med stickpropp (HF) och enbart med anslutningsledning (HFD), DSB - dubbelparaboliskt matt bländskydd, PC - polykarbonat, CL - klar, AC - akryl



Med ett effektivt reflektorbländskydd är Matrix ett kvadratisk alternativ till vanliga infällda lysrörsarmaturer



Opal



Asymmetrisk



#### Ljuskälla

TC-L (FSD)	2G11	18W
TC-D (FSQ)	G24d-1	26W
TC-DEL (FSQ)	G24q-3	26W

#### Standard

EN60598  
850°C



IP20



- Idealisk för korridorer, små kontor och mötesrum
- Större lysande yta och bättre avskärmning jämfört med runda downlights
- Med opal kupa eller dubbelparaboliskt bländskydd av aluminium. Asymmetrisk variant med klart glas, lämplig som tavelbelysning

#### Material/Ytbehandling

Armaturstomme av vitlackerad stålplåt. Täckram av polykarbonat. Mått 300x300 mm. Infällningsmått 274x274 mm. Totalhöjd 100 mm mätt från bländskyddets lägsta punkt till ovasidan. Reflektorbländskydd med nio celler av anodiserad matt eller blank aluminium. Bländskyddet är svagt kupformat nedåt vilket ger ett mjukare intryck och markerar armaturens speciella design. Asymmetrisk variant är försedd med skyddsglas och ljuskällan är avskärmd för direktbländning. Kompaktlys-rör 2x18 och 2x26W, 4-stavs. HF är standard.

#### Installation/Montering

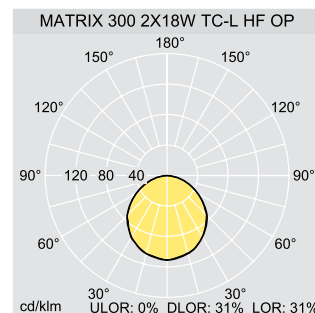
Monteringen kan ske helt från undersidan. Håltagning 280x280 mm. Taktjocklek max 25 mm. Fyra reglerbara låssprintar. Infällningsdjup endast 85 mm. Kräver inget friutrymme ovan armatur. För mjuka tak användes bärlister. Kabelinföring Ø 20,5 mm. Snabbkopplingsplint 3x2x4 mm<sup>2</sup>, medger överkoppling. Opal kupa Asymmetrisk reflektor Reflektorbländskydd.

#### Beställningsguide

Ljuskällor beställs separat. För komplett armatur måste du beställa stomme och tillbehör, med undantag av versionen med asymmetrisk reflektor som levereras komplett.

Beskrivning	Vikt kg	E-nummer	SAP nummer
<b>Armatur med bländskydd</b>			
MATRIX 300 2X18W TC-L HF OP	2.50	E7472280	96100462
MATRIX 300 2X18W TC-L HF DMB	2.50	E7472284	96100466
MATRIX 300 2X18W TC-L HF DSB	2.50	E7468434	96100470
MATRIX 300 2X26W TC-D HF OP	2.30	E7472281	96100464
MATRIX 300 2X26W TC-D HF DMB	2.30	E7472285	96100468
MATRIX 300 2X26W TC-D HF DSB	2.30	E7468436	96100472
<b>Asym med täckglas (IP 40)</b>			
MATRIX 1X26W TC-DEL HF RAS	1.66	E7468438	96008834
<b>Tillbehör</b>			
MATRIX SUPPORT FRAME	0.15	E7472287	96100901
MATRIX SURFACE MOUNT FRAME	1.50	E7472288	96100900

OP - opal, DMB - dubbelparaboliskt blankt bländskydd, DSB - dubbelparaboliskt matt bländskydd Support Frame - tryckfördelningsring, Surface Mount Frame - påbyggnadsram





- Unik, dubbel ljuskammare sprider det reflekterade ljuset för att uppnå en mjuk belysning med gradvis övergång i ljus från den centrala optiken till taket
- Bred ljusfördelning och upp till 86% LOR ger en enhetlig rumsbelysning
- Diffusor som ger extremt effektiv direktbelysning utan att framhäva armaturen själv

### Material/Ytbehandling

Stomme: Djuppressat stål förlackerat vit: RAL 9010  
Gavlar: Pressgjuten aluminium, pulverlackerat silver: RAL 9006  
"Ljuskammare"/vingar: Extruderat akrylmaterial (PMMA)  
Bländskydd: Minivane.  
Diffusor: Extruderat akrylmaterial  
MPTdiffusor: Mikroprismatiskt akrylmaterial (PMMA)

### Installation/Montering

Levereras komplett med skyddsfilm för snabb och enkel installation. Lämplig för infälld installation i tak med 15 mm eller 24 mm synlig bärprofil (T-profil). Unika kilformade fästen (medföljer) monteras utifrån via intilliggande takplatta för att möjliggöra kilinfällning i de flesta innertak utan att armaturen behöver tas isär. Alternativa versioner finns med internt monterade kilfästen för kilinfällning i tak med gipsplattor. Elanslutningen görs snabbt och enkelt med en externt monterad kontakt på baksidan av armaturhuset. Mittoptiken är enkel att lossa och sätta tillbaka utan verktyg för åtkomst till ljuskällan.

### Beställningsuppgifter Levereras med ljuskälla

Beskrivning	Vikt kg	E-nummer	SAP nummer
<b>MENLO3 Infälld 597</b>			
MENLO3R 2X24W HF ML AC LV 597 L830	5.0	E7031090	96535064
MENLO3R 2X24W HF ML AC PR 597 L830	5.3	E7031091	96535065
MENLO3R 2X24W HF ML AC OP 597 L830	5.1	E7031092	96535066
MENLO3R 2X24W HF WO3 AC LV 597 L830	5.0	E7031096	96535070
MENLO3R 2X24W HF WO3 AC PR 597 L830	5.3	E7031097	96535071
MENLO3R 2X24W HF WO3 AC OP 597 L830	5.1	E7031098	96535072
MENLO3R 1X55W HF ML AC LV 597 L830	5.0	E7031087	96535061
MENLO3R 1X55W HF ML AC PR 597 L830	5.3	E7031088	96535062
MENLO3R 1X55W HF ML AC OP 597 L830	5.1	E7031089	96535063
MENLO3R 1X55W HF WO3 AC LV 597 L830	5.0	E7031093	96535067
MENLO3R 1X55W HF WO3 AC PR 597 L830	5.3	E7031094	96535068
MENLO3R 1X55W HF WO3 AC OP 597 L830	5.1	E7031095	96535069
<b>MENLO3 Infälld 597, DSI-ljusreglering</b>			
MENLO3R 2X24W HFD WO5 AC LV 597 L830	5.0	E7031102	96535076
MENLO3R 2X24W HFD WO5 AC PR 597 L830	5.3	E7031103	96535077
MENLO3R 2X24W HFD WO5 AC OP 597 L830	5.1	E7031104	96535078
MENLO3R 1X55W HFD WO5 AC LV 597 L830	5.0	E7031099	96535073
MENLO3R 1X55W HFD WO5 AC PR 597 L830	5.3	E7031100	96535074
MENLO3R 1X55W HFD WO5 AC OP 597 L830	5.1	E7031101	96535075
<b>MENLO3 Infälld 600</b>			
MENLO3R 2X24W HF WO3 AC LV 600 L830	5.0	E7031116	96535082
MENLO3R 2X24W HF WO3 AC PR 600 L830	5.3	E7031117	96535083
MENLO3R 2X24W HF WO3 AC OP 600 L830	5.1	E7031118	96535084
MENLO3R 1X55W HF WO3 AC LV 600 L830	5.0	E7031112	96535079
MENLO3R 1X55W HF WO3 AC PR 600 L830	5.3	E7031113	96535080
MENLO3R 1X55W HF WO3 AC OP 600 L830	5.1	E7031115	96535081



Minivane bländskydd



MPTdiffusor



Diffusor

### Ljuskälla

	T16 (FDH)	G5	24W
	TC-L (FSD)	2G11	55W

### Standard

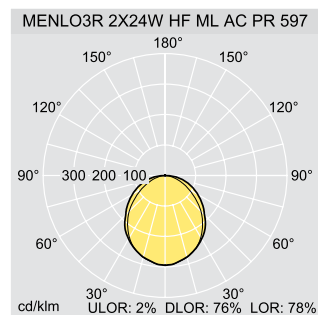
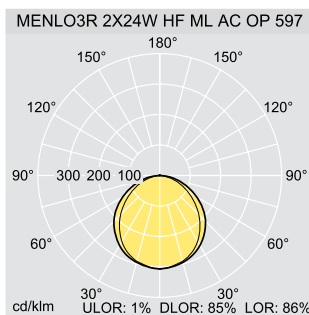
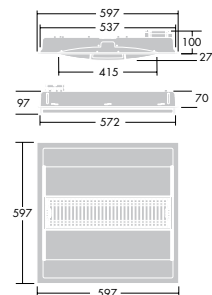
EN60598  
 EN60598-2-22  
  
 650°C  
 IK03  
 Ta 0-25°  
 IP20

Beskrivning	Vikt kg	E-nummer	SAP nummer
<b>MENLO3 Infälld 600, DSI-ljusreglering</b>			
MENLO3R 2X24W HFD WO5 AC LV 600 L830	5.0	E7031146	96535088
MENLO3R 2X24W HFD WO5 AC PR 600 L830	5.3	E7031147	96535089
MENLO3R 2X24W HFD WO5 AC OP 600 L830	5.1	E7031148	96535090
MENLO3R 1X55W HFD WO5 AC LV 600 L830	5.0	E7031119	96535085
MENLO3R 1X55W HFD WO5 AC PR 600 L830	5.3	E7031144	96535086
MENLO3R 1X55W HFD WO5 AC OP 600 L830	5.1	E7031145	96535087

### Tillbehör

MENLO3 R SURFACE MOUNT COLLAR	E7031165	96239181
-------------------------------	----------	----------

HF - högfrekvensdon, HFD - DSI-högfrekvensdon med digital ljusreglering, AC - Akryl (PMMA), LV - Minivane bländskydd, PR - MPTdiffusor, ML - sladd med stickpropp, OP - Diffusor, WO5 - Wago 5-polig kontakt, WO3 - Wago 3-polig kontakt, SURFACE MOUNT COLLAR - påbyggnadsats för infälld armatur 597x597 som ska monteras dikt tak.  
 Versioner med mini-sensa, analog dimning, halvinfällda varianter, DALI dimning, armatur för gipstak, Wieland kontakt och nödbelysning på förfrågan.



NY

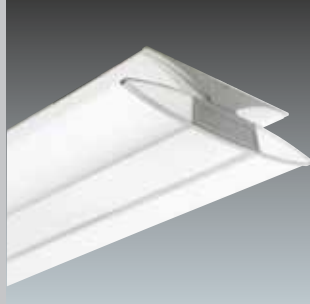
# Menlo<sup>3</sup>

## Utanpåliggande

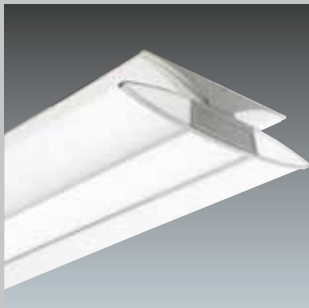
Hög verkningsgrad kombinerat med minimalistisk design



Minivane bländskydd



MPTdiffusor



Diffusor



### Ljuskälla

T16 (FDH) G5 54W

### Standard

EN60598  
EN60598-2-22



650°C

IK03

Ta 0-25°

IP20



- Slimmad rektangulär optik kombinerar ett avbländat riktat ljus med mjuk tak- och miljöbelysning
- Belyser taket med 30% och väggarna med 50%
- Den övre ljuskammaren sprider ett indirekt ljus

### Material/Ytbehandling

Armatur: Förlackerad stålplåt.  
Gavlar: Pressgjuten aluminium, pulverlackerat silver: RAL 9006 "Ljuskammare"/vingar: Extruderat akrylmaterial (PMMA)  
Bländskydd: Minivane.  
Diffusor: Extruderat akrylmaterial (PMMA)  
MPTdiffusor: Mikroprismatiskt akrylmaterial (PMMA).

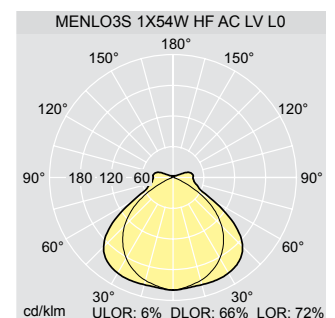
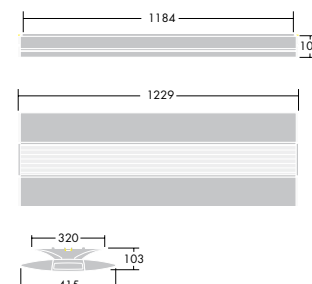
### Installation/montering

Lämplig för montering i tak. Optik och "ljuskammare" lossas med spännskruvar så att driftdoninsatsen kan fästas vid taket med två skruvar. Elanslutningen ska göras via en anslutningsplint innan "ljuskammare" och optik sätts tillbaka. Mittoptiken är enkel att lossa och sätta tillbaka utan verktyg för åtkomst till ljuskällan. Kan även byggas in i 300X1200 mm pendeltak med pendelmonteringsatts (beställs separat).

### Beställningsuppgifter Ljuskällor beställs separat

Beskrivning	Vikt kg	E-nummer	SAP nummer
<b>MENLO3 Utanpåliggande</b>			
MENLO3S 1X54W HF AC LV L0	7.0	E7031155	96238973
MENLO3S 1X54W HF AC PR L0	7.6	E7031156	96238974
MENLO3S 1X54W HF AC OP L0	7.3	E7031157	96238975
<b>MENLO3S Utanpåliggande, DSI-ljusreglering</b>			
MENLO3S 1X54W HFD AC LV L0	7.0	E7031158	96238976
MENLO3S 1X54W HFD AC PR L0	7.6	E7031159	96238977
MENLO3S 1X54W HFD AC OP L0	7.3	E7031160	96238978
<b>Tillbehör</b>			
MENLO3S SUSPENDED MOUNTING KIT		E7031166	96239180

HF - högfrekvensdon, HFD - DSI-högfrekvensdon med digital ljusreglering, AC - Akryl (PMMA), LV - Minivane bländskydd, PR - MPTdiffusor, OP - Diffusor, SUSPENDED MOUNTING KIT - fäste för utanpåliggande armatur som monteras på ett mjukt tak.



NY

# Menlo<sup>3</sup>

## Cirkelformad infälld

Hög verkningsgrad kombinerat med minimalistisk design



### Ljuskälla

T16 (FDH) G5 14W  
LED 3500K

### Standard

EN60598  
EN60598-2-22  
850°C  
IK03  
Ta 0-25°  
IP20  
CE

INOMHUSBELYSNING

- Ett centralt bländskydd och omgivande ljuskammare åstadkommer cirkelformade, visuellt intressanta och tilltalande effekter i taket
- Också med LED ljuskälla
- Bländskydd som effektivt döljer lysrören eller LED, för ett jämnt upplyst område

### Material/ytbehandling

Stomme: Vitt förlackerat stål.  
Ljuskammare/rund diffusor: opaliserat polykarbonat.

### Installation/montering

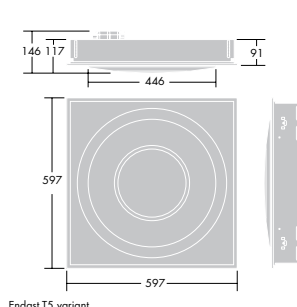
Levereras komplett med skyddsfilm för snabb och enkel installation. Lämplig för infälld installation i tak med 15 mm eller 24 mm synlig bärprofil (T-profil). Unika kilformade fästen (medföljer) monteras utifrån via intelligenta takplatta för att möjliggöra kilinfällning i de flesta innertak utan att armaturen behöver tas isär. Alternativa versioner finns med internt monterade kilfästen för kilinfällning i tak med gipsplattor. Elanslutningen görs snabbt och enkelt med en externt monterad kontakt på baksidan av armaturhuset. Optiken är enkel att lossa och sätta tillbaka utan verktyg för åtkomst till ljuskällan. LED-varianten endast lämplig för infällning.

### Beställningsuppgifter

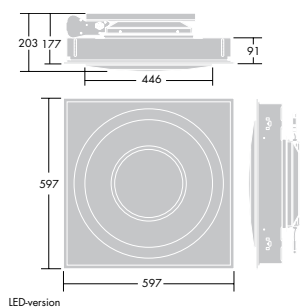
Levereras med ljuskälla.

Beskrivning	Vikt kg	E-nummer	SAP nummer
<b>MENLO3 Infälld Rund</b>			
MENLO3C 4X14W T16 HF ML L830	4.9	E7031161	96239176
MENLO3C 4X14W T16 HF WO3 L830	4.8	E7031162	96239177
<b>MENLO3C Infälld, DSI-ljusreglering</b>			
MENLO3C 4X14W T16 HFD WO5 L830	5.0	E7031163	96239178
<b>MENLO3 Infälld Rund, LED, 1-10V ljusreglering</b>			
MENLO3C LED 1X48W HFA WL3	8.7		96239582

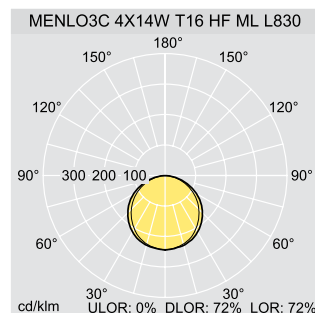
HF - högfrekvensdon, HFD - DSI-högfrekvensdon med digital ljusreglering, HFA - dimbart analogt högfrekvensdon, WO3 - Wago 3-polig kontakt, WO5 - Wago 5-polig kontakt, ML - anslutningsledning med stickpropp, WL3 - Wieland, 3-polig



Endast T5 variant



LED-version



INFÄLLDA LYSRÖRSARMATURER

# MenloSoft

Armatyr för infällt montage med indirekt och direkt verkande ljus som ger en annorlunda och angenäm upplevelse av rummet



- MenloSoft har en utmärkt ljusfördelning, attraktiv design och mjukt, behagligt ljus
- Många användningsområden t ex kontor och affärer
- En kombination av direkt och indirekt ljus ger ett varmt ljus till alla applikationsområden
- HF-don och möjlighet till digital dimning
- Enkelt underhåll, byte av ljuskälla sker utan verktyg
- Finns även i variant med överkopplingsystem

## Material/Ytbehandling

Armaturstomme av vitlackerad (RAL 9010) stålplåt. Toppreflektor av vitlackerad stålplåt, lätt att fälla vid installation och service. Kärm/bländskydd beställs separat till resp stomme:

Wings C2: Vitlackerad stålplåt med mikroperforerade vingar och diffuserande PVC-folie, mittsektion med opal skiva av polykarbonat. Passar till samtliga 600x600 stommar.

Organic: Vitlackerad hel plåtskärm med slitsade vingar. Bör ej användas för 3x24W armatur eftersom mittsektion är täckt. Armatyr HFD har digital ljusreglering.

## Installation/Montering

Armatyren läggs i bärverk med modulmått 600x600 alt. 300x1200 mm. (T-profil 15 eller 24 mm synlig eller dold). Avstånd till fast tak skall vara min 130 mm mätt från underkant av bärprofilen. Armatyren anslutes till 3x2,5 mm<sup>2</sup> plint (HF-varianter) eller 5x2,5 mm<sup>2</sup> plint (HFD-varianter). Alternativt anslutes MenloSoft med Wieland GST Connect. I varianter med Wieland GST Connect ingår startkabel. Påbyggnadsram för utanpåliggande montage finns som tillbehör till kompaktylsrörsvanor (TC-L, FSD).

**Ljuskälla**

⇒ T16 (FDH)	G5	24W
⇒ TC-L (FSD)	2G11	24-55W

**Standard**

EN60598  
EN60598-2-22  
EN55015



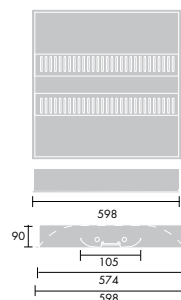
IP20

**Beställningsguide**

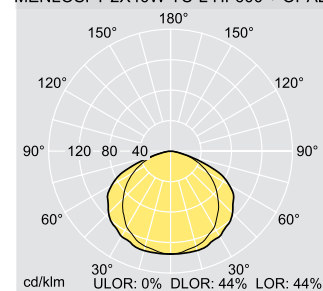
Levereras komplett med ljuskällor om inget annat anges.  
För komplett armatur måste du beställa stomme och tillbehör.

Beskrivning	Vikt kg	E-nummer	SAP nummer
<b>Stomme</b>			
MENLOSFT BODY 2X24W T16 HF 600	4.10	E7031792	96200520
MENLOSFT BODY 3X24W T16 HF 600	4.30	E7031795	96200529
MENLOSFT BODY 3X24W T16 HFD 600	4.50	E7031794	96200528
MENLOSFT BODY 2X40W TC-L HF 600 L840	4.20	E7031786	96230422
MENLOSFT BODY 2X40W TC-L HFD 600 L840	4.40	E7031787	96230421
MENLOSFT BODY 2X40W TC-L HFA 600 L840	4.20		96230420
MENLOSFT BODY 1X55W TC-L HFA 600 L840	4.40		96230417
MENLOSFT BODY 1X55W TC-L HFD 600 L840	4.78	E7031789	96230418
MENLOSFT BODY 1X55W TC-L HF 600 L840	4.20	E7031788	96230419
<b>Connect stomme</b>			
MENLOSFT CONNECT 2X55W TCL HF WL L000	4.00	E7070108	96218635
<b>Tillbehör</b>			
MENLOSFT OPAL MP 600	1.30	E7070130	96008856
MENLOSFT ORGANIC 600	1.00	E7070180	96008879
<b>Tillbehör</b>			
FRAME IP44 600X600mm PC CL PET	1.50		96233929
FRAME IP44 600X600mm AC CL	1.50		96233930
FRAME IP44 300X1200mm PC CL PET	1.70		96233931
FRAME IP44 300X1200mm AC CL	1.70		96233932
<b>Anslutningar</b>			
CONNECT S4	0.03	E7970095	96200559
CONNECT S6 B	1.00	E7970096	96233052

HFD - digital ljusreglering, HFA - analog ljusreglering, WL - Wieland anslutning,  
MP - mikroperforerad, ORGANIC - avskärning med slitsar och centrum täckt, PC - polykarbonat  
AC - akryl, WL - Wielandanslutning, S4 - 4-poligt Wieland GST18 uttag, S6 B - 6-poligt GST18 uttag



MENLOSFT 2X40W TC-L HF600 + OPAL





### Ljuskälla

⇒ T16 (FD) G5 14-28W

### Standard

EN60598  
EN60598-2-22

⊕  
Ta 25  
IP20  
E E E E

- För infällt montage i: undertak med synlig bärprofil, 15 eller 24 mm, dolt galler 12–65 mm högt (med kilfästen) eller gipsskivor (med kilfästen)
- Q-varianter levereras komplett med sladd och med eller utan stickpropp
- Bländskyddet fälls och hänger kvar vid lysrörsbyte.

### Material/Ytbehandling

Stomme: vitlackat stål med högreflekerande finish.  
Bländskydd: blank, matt eller vitlackad aluminium  
Kupa: akryl eller PETG-prismatisk panel.

### Installation/Montering

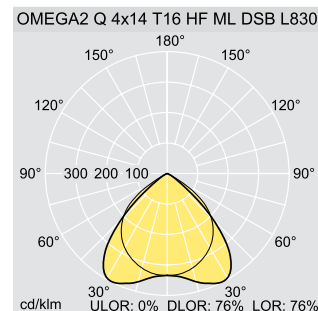
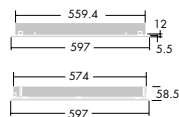
Konstruerad för att monteras snabbt och enkelt, antingen parallellt med eller i rät vinkel mot takets bärprofil. Kan monteras underifrån eller fällas in, beroende på typ av tak. Minikilfästen krävs vid montering underifrån (säljs som tillbehör). Lämplig för tak av gipsskivor och synliga bärgaller samt för dold montering. Bländskyddshållare gör det enkelt att byta lampa. HF variant levereras med anslutningsledning och stickpropp. HFD variant levereras med enbart anslutningsledning

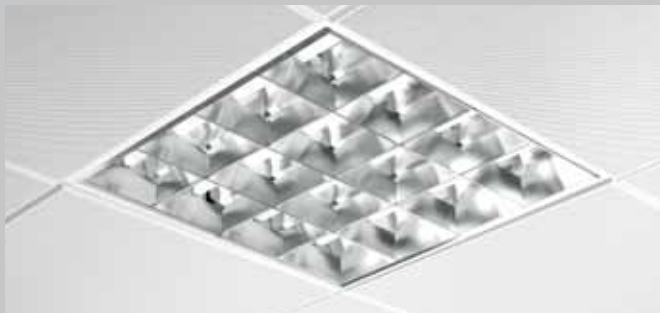
### Beställningsguide

Ljuskällor beställs separat, förutom QUICK-versioner.

Beskrivning	Vikt kg	E-nummer	SAP nummer
<b>Matt bländskydd</b>			
OMEGA2 4X24W T16 HF DSB L000	3.40		96534915
OMEGA2 4X24W T16 HFD DSB L000	3.50		96534916
<b>Färdig att installera</b>			
OMEGA2 Q 2X14W T16 HF ML DSB L830	3.50	E7077432	96504812
OMEGA2 Q 2X14W T16 HFD ML DSB L830	3.50	E7077433	96504813
OMEGA2 Q 2X14W T16 HF ML DSB L830 300	3.50	E7077437	96239200
OMEGA2 Q 2X14W T16 HFD ML DSB L830 300	3.50	E7077438	96239201
OMEGA2 Q 3X14W T16 HF ML DSB L830	4.50	E7077411	96504819
OMEGA2 Q 3X14W T16 HFD ML DSB L830	4.50	E7077435	96504821
OMEGA2 Q 4X14W T16 HF ML DSB L830	4.30	E7077412	96504830
OMEGA2 Q 4X14W T16 HFD ML DSB L830	4.30	E7077436	96504832
OMEGA2 Q 2X28W T16 HF ML DSB L830	3.80	E7077410	96504814
OMEGA2 Q 2X28W T16 HFD ML DSB L830	3.80	E7077434	96504816
<b>Tillbehör</b>			
MINI WEDGE	1.00	E7077418	96218676
<b>IP44 frame</b>			
FRAME IP44 600X600mm PC CL PET	1.50		96233929
FRAME IP44 600X600mm AC CL	1.50		96233930
FRAME IP44 300X1200mm PC CL PET	1.70		96233931
FRAME IP44 300X1200mm AC CL	1.70		96233932

HFD - digital ljusreglering, DSB - dubbelparaboliskt matt bländskydd, ML - anslutningsledning med stickpropp (HF) eller utan stickpropp (HFD), L000 - utan ljuskälla





### Ljuskälla

T26 (FD) G13 18-36W

### Standard

EN60598  
EN60598-2-22  
Ta 25  
IP20  
E, F, V, CE

- För infällt montage i: undertak med synlig bärprofil, 15 eller 24 mm, dolt bärgaller 12–65 mm högt (med kilfästen) eller gipsskivor (med kilfästen)
- Levereras komplett med ljuskälla sladd med (HF) eller utan stickpropp (HFD)
- Bländskyddet fälls och hänger kvar vid lysrörbyte.

### Material/Ytbehandling

Stomme: vitlackat stål med en högreflekterande finish.  
Bländskydd: blankt, matt eller vitlackad aluminium.

Kupa: akryl eller PETG-prismatisk panel.

### Installation/Montering

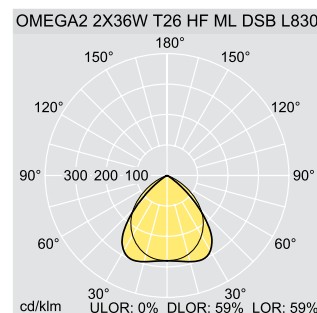
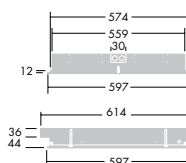
Monteras snabbt och enkelt parallellt eller i rät vinkel mot takets bärprofil. Kan monteras underifrån eller fällas in, beroende på typ av tak. Mini-kilfästen krävs vid montering underifrån (tillbehör).  
Lämplig för tak av gipsskivor och med synlig bärprofil samt för dold montering.  
Bländskyddshållare gör att bländskyddet hänger kvar vid byte av ljuskälla.

### Beställningsguide

Ljuskällor beställs separat (utom snabbfäst-versionerna).

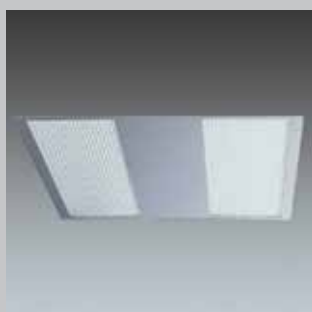
Beskrivning	Vikt kg	E-nummer	SAP nummer
<b>Matt bländskydd - klar för montering</b>			
OMEGA2 Q 4X18W T26 HF ML DSB L830	4.40	E7077406	96504581
OMEGA2 Q 4X18W T26 HFD ML DSB L830	4.50	E7077431	96504582
OMEGA2 Q 2X36W T26 HF ML DSB L830	3.60	E7077408	96504579
OMEGA2 Q 2X36W T26 HFD ML DSB L830	3.70	E7077430	96504580
<b>Tillbehör</b>			
MINI WEDGE	1.00	E7077418	96218676
<b>IP44 frame</b>			
FRAME IP44 600X600mm PC CL PET	1.50		96233929
FRAME IP44 600X600mm AC CL	1.50		96233930
FRAME IP44 300X1200mm PC CL PET	1.70		96233931
FRAME IP44 300X1200mm AC CL	1.70		96233932

HFD - digital ljusreglering, ML - anslutningsledning med stickpropp (HF) och enbart med anslutningsledning (HFD), DSB - dubbelparaboliskt matt bländskydd, MINI WEDGE - minikilfästen



# Planor R

En slank och elegant takarmatur som smälter väl in bland de övriga medlemmarna i Planor familjen



## Ljuskälla

⇒ T16 (FD) G5 14-24W

## Standard

EN60598  
EN55015  
⊕  
850°C  
IP20  
CE

- Varianter för undertak med synlig bärprofil eller för undertak av metall med dold bärprofil
- Låg höjd
- Speciell ljus teknik, "Prism Control" ger god belysning med hög komfort
- HF-don och möjlighet till digital dimning
- Enkel installation och minimalt underhåll

## Material/Ytbehandling

Armaturstomme av stålplåt pulverlackerad silvergrå. Mått 596 x 596 mm eller 600 x 600 mm och höjd 50 mm. Bländskydd av prismetisk akryl. Bländskydden fälls enkelt ned utan verktyg. Med digital ljusstyrning HFD eller med digital styrning med inbyggd fotocell, Sensa, HFS.

## Installation/Montering

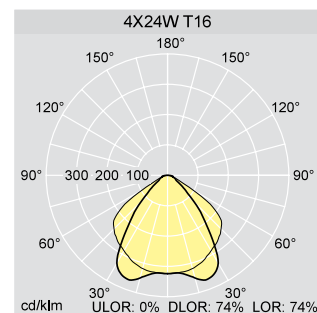
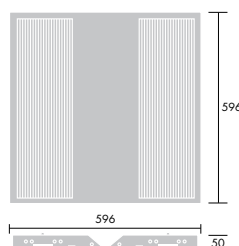
Armaturerna är utrustade med snabbkopplingssystem 'Plug & Play', kompatibelt med Wieland GS-system. Lös stickkontakt medföljer. Anslutning sker till infälld kontakt på armaturens ovsnsida.

## Beställningsguide

Ljuskälla beställs separat.

Beskrivning	Vikt kg	E-nummer	SAP nummer
<b>Planor Infälld</b>			
PLANOR R600 4X14W T16 HF	8.00	E7070270	96013171
PLANOR R596 4X14W T16 HF GRY	8.00	E7070250	96010028
PLANOR R596 4X14W T16 HF WHI	8.00	E7070258	96013168
PLANOR R600 4X24W T16 HF	8.00	E7070271	96013172
PLANOR R596 4X24W T16 HF WHI	8.00	E7070259	96013169
PLANOR R600 4X24W T16 HFA	8.00	E7070272	96013173
PLANOR R600 4X24W T16 HFD	8.00	E7070273	96013174
PLANOR R596 4X24W T16 HFD WHI	8.00	E7070261	96013188
PLANOR R596 4X24W T16 HF GRY	8.00	E7070252	96010030
PLANOR R596 4X24W T16 HFA GRY	8.00	E7070254	96010031
PLANOR R596 4X24W T16 HFD GRY	8.00	E7070255	96010032
PLANOR R596 4X24W T16 HFS GRY	8.00	E7070256	96010034
PLANOR R596 4X24W T16 HFA WHI	8.00	E7070260	96013170

HFA - analog ljusreglering, HFD - digital ljusreglering, GRY - grå, WHI - vit, HFS - inbyggd fotocell



NY

# Planor SR LED

Stilfull, infälld LED armatur i hög kvalitet för god belysning



## Ljuskälla

LED

## Standard

EN60598



IP20



- Silvergrå ram i kombination med en MPT-bländskydd ger en snygg finish i hög kvalitet
- Enkel att installera - snabb installation tack vare "plug and play"
- Enkel installation och konstruerad för att hålla i 50 000 timmar och bibehålla minst 70 % av ljuset ger minskade underhållskostnader
- Microprism-tekniken ger en låg bländning
- Dynamisk färghanteringsteknik ger en stabil färgtemperatur under armaturens livslängd
- Mycket god färgåtergivning: Ra-index 92

## Material/Ytbehandling

Ram: strängsprutat aluminium, pulverlackat i silvergrått  
Reflektor: vitlackat stål  
MP-bländskydd: akryl

## Installation/Montering

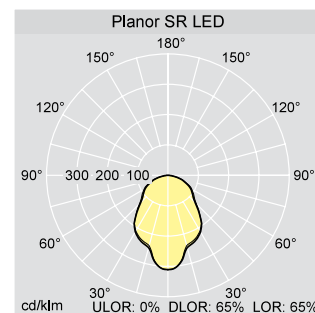
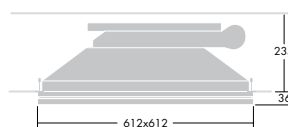
Lämplig för infälld montering i 24 mm tjocka tak med synliga bärprofiler. Stommen levereras komplett med han- och honanslutningar (GST18i3 för nätspänning och BST14i2 för analog ljusreglering). Ram som enkelt fästs i bärprofilsystem med fjäderklämmor.

## Beställningsguide

Levereras komplett med LED anslutningar och ljusreglering. Beställ stomme och ram för en komplett armatur.

Beskrivning	Vikt kg	E-nummer	SAP nummer
<b>Armaturhus</b>			
PLANOR BODY SR LED R600 1X58W HFA I935	9.00		96207569
<b>Ram</b>			
PLANOR FRAME SR LED R600 MRT	1.50		96207567
PLANOR FRAME SR LED R600 MRC KANT D 12mm	1.50		96207568
PLANOR FRAME SR LED R600 MRC KANT DS 12m	1.50		96207570

MRT - för synligt bärverk, 24 mm T-profil, MRC D - för dolt bärverk, MRC DS - för dolt, symmetriskt bärverk (kant DS)

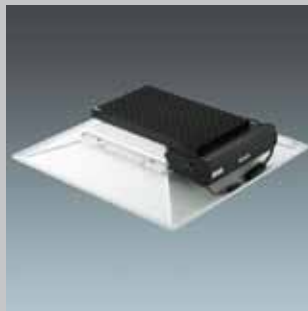
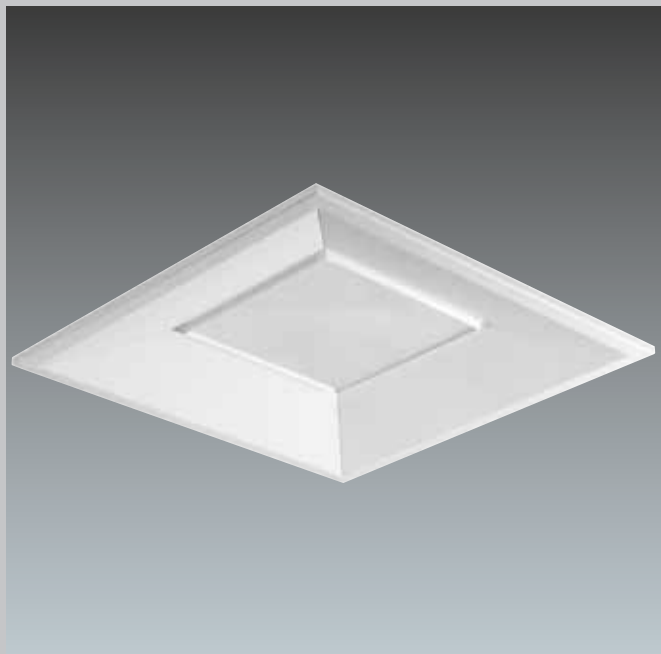




NY

# Quattro LED

Infälld LED armatur med dimbart drivdon



## Ljuskälla

LED

## Standard

EN60598



Ta 25

IP20



- Enkel och underhållsfri installation: LED håller i ca 16 år i normal kontorsmiljö (70% ljusflöde kvar efter 50 000 h.).
- Minskar energiförbrukningen med ca 20 % jämfört med en 4 x 14 W T5-lösning.
- Mycket god färgåtergivning: Ra-index 92
- MPT bländskydd på förfrågan

## Material/Ytbehandling

Stomme och reflektor: vitlackerat stål  
Bländskydd: akryl

## Installation/Montering

Lämplig för infälld montering i 15 eller 24 mm taksystem med synlig bärprofil. Quattro-lysdioden levereras som en komplett armatur och är snabb och enkel att installera. Montera bara stommen i taket och anslut den elektriskt med hjälp av anslutningarna. (GST18i3-anslutning (hane) för nätspänning och BST14i2-anslutning (hane) för analog ljusreglering). Lämpliga honanslutningar medföljer.

## Beställningsguide

Levereras komplett med LED och anslutningar för nätspänning och ljusreglering.

Beskrivning	Vikt kg	E-nummer	SAP nummer
<b>Quattro LED</b>			
QUATTRO LED R600 1X58W HFA L935	6.50	E7071338	96238512
HFA - analog ljusreglering			

