

# THORN

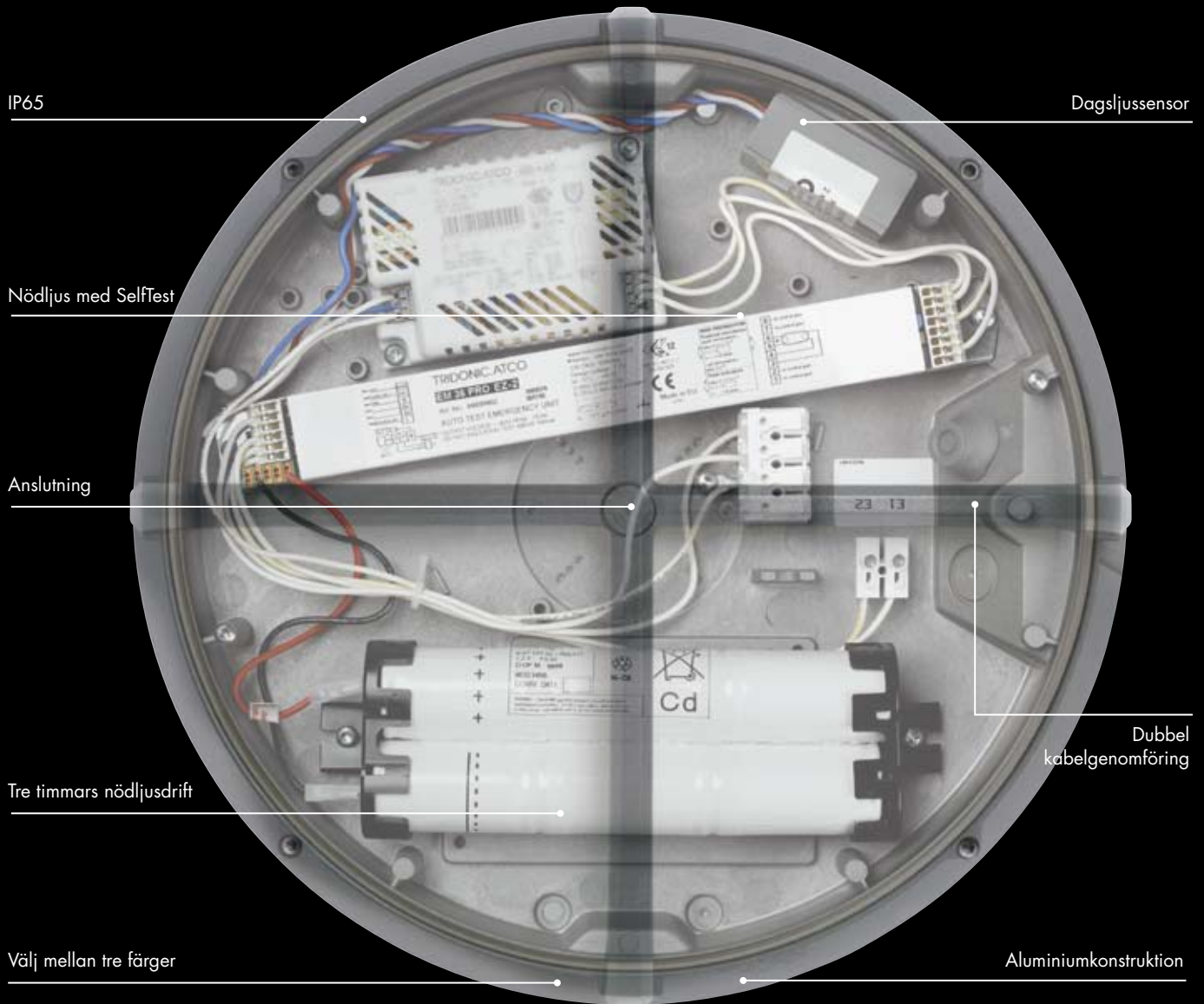
## EyeKon

En serie robusta, vandalsäkra  
väggarmaturer för utomhusbelysning



# EyeKon

Välj mellan två storlekar och tre färgalternativ som matchar många belysningslösningar



Vandsäkra skruvar



Robust dubbel vägg som döljer kabeln (även med dragavlastning)



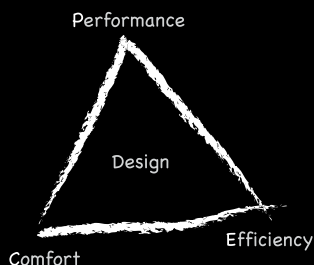
Hållbar opal kupa i polykarbonat (klar kupa finns som alternativ)



Spara energi med en inbyggd dagsljussensor

# Performance, Efficiency, Comfort (Prestanda, Effektivitet och Komfort): PEC – för bättre belysning

EyeKon anger andan i Thorn Lightings dynamiska PEC-program



Programmet grundar sig på att Performance, Efficiency och Comfort avgör hur effektiv belysningen är, dess påverkan på människor och inverkan på omgivningen. EyeKon ger rätt belysning på rätt plats i rätt tid!



**Performance:** För bästa visuella effektivitet

- EyeKon har utformats för att ge tillräckligt med ljus som skapar trygghet och säkerhet. EyeKon har utformats för att sprida ljus åt sidorna, vilket gör det möjligt att ha långt mellan armaturerna utan att mörka områden uppstår mellan dem. Med hjälp av optiken fördelas ljuset framför armaturen för belysning av gångbanor.
- Bra modellering – framhäver mänskliga drag och visar mönster på ytor och föremål
- Armatur med minimal bländning
- God färgåtergivning

**Efficiency:** Tar vara på energin på bästa sätt, minskar CO<sub>2</sub>-utsläppen och avfallet samt ger en anläggning som är enkel att installera, använda och underhålla

- Elektroniskt driftdon ger låg energianvändning och längre livslängd för ljuskällorna
- Versionen med skärm minskar uppljuset vilket bidrar till att begränsa störande ljus
- Med hjälp av dagsljussensor släcks armaturen när den inte behövs. Detta innebär att effektbehovet reduceras, energi sparas och den globala uppvärmningen minskas. Anläggningen blir mer kostnadseffektiv tack vare de minskade driftkostnaderna

- Integrerade nödljusvariant där armaturens status kan fjärrövervakas via en dator gör det möjligt att upprätthålla regelbundet underhåll och uppfylla lagstadgade krav på dokumentation
- Enkel att installera och underhålla, vilket minimerar ägandekostnaden
- EyeKon är utförd i IP65 (dammtät och spolsäker), försedd med vandalsäkra skruvar och har en slagåtlighet på IK10, vilket innebär att den är både robust och slagåtlig
- Hållbara material – stomme och täckring av LM6-aluminium

**Comfort:** Stimulerar och gör människor trygga.

- Armaturen ger ett bra vertikalt ljus till intilliggande områden, vilket bidrar till en känsla av allmän säkerhet och välbefinnande.
- Välj mellan olika storlekar med kryss eller skärm
- Haloskärmen bidrar till en varm och vänlig atmosfär med en mjuk halobelysning
- Användning av HF-don ger ett flimmerfritt och behagligt ljus

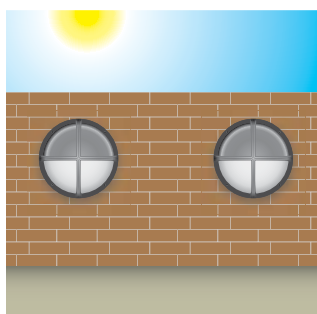
# Energibesparing med EyeKon



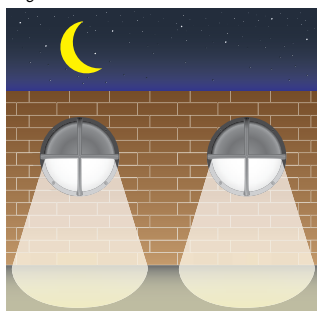
## Energibesparing med dagsljussensor

I en värld där vi alla strävar efter att spara energi och skona miljön, kan EyeKon-serien hjälpa dig att spara pengar och minska koldioxidutsläpp.

Belysning motsvarar ungefär 20 % av ett företags energikostnader så alla bidrag till att minska dessa kostnader innebär en stor fördel. En lösning är att se till att armaturerna inte är tända på dagtid. EyeKon kan levereras med en integrerad sensor som automatiskt känner av dagsljus och släcker armaturen, vilket bidrar till att skydda vår planet och minska elkostnaderna.



Dag\*



Natt\*

\*Inte verklig storlek, endast för illustration  
EyeKon kan levereras med ett alternativ för dagsljussensor monterat som standard. Bidrar till besparing av energikostnader genom att automatiskt släcka eller tända armaturen beroende på belysningsnivån i omgivningen.

## Nödljus

Europeiska direktiv kräver att nödbelysning finns i flertalet allmänna utrymmen för att möjliggöra säker utrymning om den normala belysningen slutar att fungera. Nödbelysning måste ge tillräckligt med ljus för att underlätta en säker evakuering.

EyeKon erbjuder nödljus som är integrerat i armaturen.



Som alternativ finns en integrerad nödljusfunktion som ger ljus i tre timmar, vilket medför att nödljuset lyser oavbrutet efter en evakuering. I SelfTest finns en mikroprocessor för diagnos som automatiskt utför funktions-tester. Den övervakar och testar nödbelysningen automatiskt med de intervall som anges, varefter statusvärdet för varje enhet visas med en tvåfärgad lysdiod. Detta medför att eventuella problem med batteriet eller ljuskällans skick upptäcks tidigt, utan att det krävs någon manuell inspektion.

## Användning

EyeKon är lämplig för en rad olika utomhusanvändningsområden och kan monteras i taket, eller på väggen.

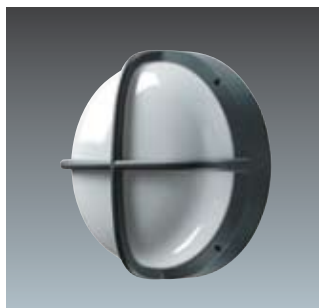


### Lämpliga applikationer:

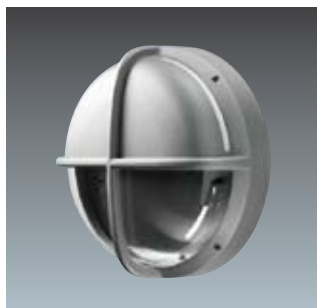
- Byggnader
- Skolor
- Sjukhus
- Sport- och fritidsanläggningar
- Parkeringsplatser
- Gårdsplaner
- Entréer
- Parkbelysning
- Trädgårdar och parker
- Byggnadsområden
- Utrymningsvägar



# Produktegenskaper



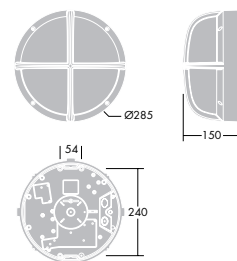
Liten, kryss, antracit, opal kupa



Liten, haloskärm, silvergrå, klar kupa



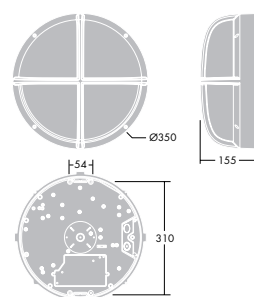
Liten, haloskärm, silvergrå, opal kupa



Stor, kryss, svart, opal kupa



Stor, haloskärm, svart, opal kupa



## Ljuskälla

Liten

- 9W TC-SEL (FSD) kompaktlysrör. Sockel: 2G7
- 18W TC-DEL (FSQ) kompaktlysrör. Sockel: G24q-2
- 26W TC-TEL (FSM) kompaktlysrör. Sockel: GX24q-3
- 35W HIT-CE (MT) metallhalogen. Sockel: G12

Stor

- 42W TC-TEL (FSM) kompaktlysrör. Sockel: GX24q-4
- 70W HIT-CE (MT) metallhalogen. Sockel: G12

## Material/ytbehandling

Stomme och dekorativa tillbehör (kryss, och haloskärm): pressgjuten aluminium  
Kupor: opal eller klar polykarbonat  
Reflektor: aluminium  
Packningar: silikon  
Vandalsäkra skruvar och torx-skruv

## Installation/montering

Vägg eller takmontage. Det finns fyra fästpunkter (två horisontella hål för att underlätta justering, ytterligare fästhål finns för montage på ojämna ytor). Två kabelgenomföringar på sidan eller ett i centrum på baksidan, trepolig anslutningsplint (fyra för nödljus). Möjlighet till överkoppling vid ingång på sidan. (Nödljus 42W får inte användas för takmontage)

## Standarder

Design och tillverkning enligt EN 60598  
Nödljus enligt EN 60598 2. 22  
Klass I  
IK10  
IP65

Thorn EyeKon.

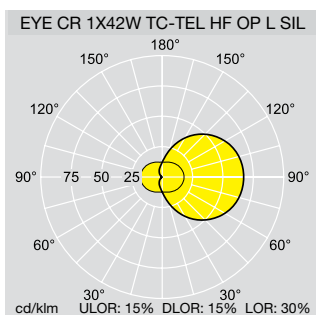
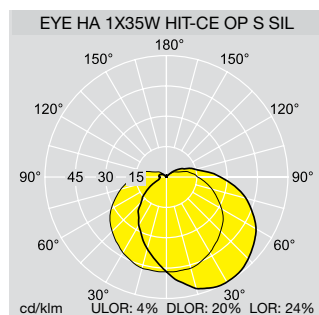
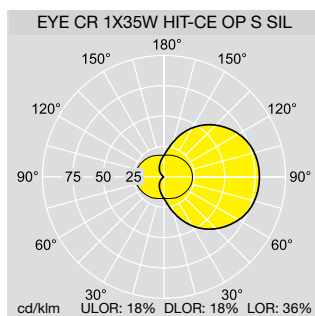
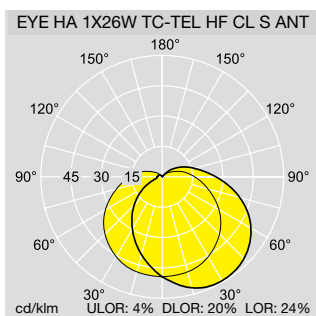
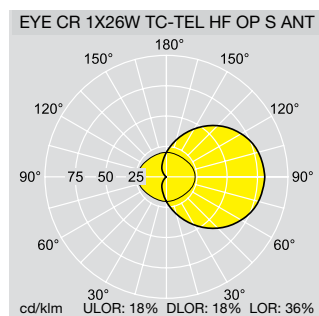
Mer information finns på EyeKons webbsida på [www.thornlighting.com/eyeKon](http://www.thornlighting.com/eyeKon)

# Beställningsuppgifter

**Beställningsuppgifter** Ljuskällor beställs separat

Utförande	Dekor	Icos-kod	Sockel	Vikt (kg)	E-nummer		
					Antracit	Svart	Silver
<b>Liten variant</b>							
<b>Klar kupa</b>							
EYE HA 1X9W TC-SEL HF CL S	Haloskärm	FSD	2G7	1,9	75 366 00	75 366 01	75 366 02
EYE HA 1X18W TC-DEL HF CL S	Haloskärm	FSQ	G24q-2	2,0	75 366 03	75 366 04	75 366 05
EYE HA 1X26W TC-TEL HF CL S	Haloskärm	FSM	GX24q-3	2,0	75 366 06	75 366 07	75 366 08
<b>Opal kupa</b>							
EYE CR 1X26W TC-TEL HF OP S	Kryss	FSM	GX24q-3	2,0	75 366 09	75 366 10	75 366 11
EYE HA 1X26W TC-TEL HF OP S	Haloskärm	FSM	GX24q-3	2,0	75 366 12	75 366 13	75 366 14
EYE CR 1X35W HIT-CE HF OP S	Kryss	MT	G12	2,1	75 366 15	75 366 16	75 366 17
EYE HA 1X35W HIT-CE HF OP S	Haloskärm	MT	G12	2,1	75 366 18	75 366 19	75 366 20
<b>Stor variant</b>							
<b>Opal kupa</b>							
EYE CR 1X42W TC-TEL HF OP L	Kryss	FSM	GX24q-4	2,5	75 366 21	75 366 22	75 366 23
EYE HA 1X42W TC-TEL HF OP L	Haloskärm	FSM	GX24q-4	2,7	75 366 24	75 366 25	75 366 26
EYE CR 1X42W TC-TEL HF E3TX OP L	Haloskärm	FSM	GX24q-4	2,7	75 366 27	75 366 28	75 366 29
EYE HA 1X42W TC-TEL HF E3TX OP L	Haloskärm	FSM	GX24q-4	2,7	75 366 30	75 366 31	75 366 32
EYE HA 1X70W HIT-CE HF OP L	Haloskärm	MT	G12	3,0	75 366 33	75 366 34	75 366 35
<b>Stor variant</b>							
<b>Opal kupa - dagsljussensor</b>							
EYE HA 1X42W TC-TEL P HF OP L	Haloskärm	FSM	GX24q-4	3,0	75 366 36	75 366 37	75 366 38
EYE HA 1X70W HIT-CE P HF OP L	Haloskärm	MT	G12	3,0	75 366 39	75 366 40	75 366 41

CL - klar kupa, OP - opal kupa, S - liten, L - stor, E3TX - nödljus 3 timmar SelfTest-adresserbart test, P - dagsljussensor



# THORN

## **Thorn Lighting AB**

### **Huvudkontor och utställning**

Industrigatan, Box 305,  
261 23 Landskrona  
Tel 0418-520 00  
Fax 0418-265 74

### **Kundservice och tekniskt säljstöd**

Tel 0418-520 00  
Fax 0418-598 95

## **Övriga utställningar**

### **Solna**

Gårdsvägen 7C  
169 70 Solna  
Tel 08-735 91 00  
Fax 08-82 27 31

### **Göteborg**

Drakegatan 7  
412 50 Göteborg  
Tel 031-81 51 70  
Fax 031-16 10 75

E-post: [info.se@thornlighting.com](mailto:info.se@thornlighting.com)

**[www.thornlighting.se](http://www.thornlighting.se)**



Första miljöcertifierade belysningsföretaget • Kvalitetscertifierade enligt ISO 9001

